



Rijksinstituut voor Volksgezondheid
en Milieu
*Ministerie van Volksgezondheid,
Welzijn en Sport*

Surveillance van infectieziekten

Informatie voor actie

SNIV 2014



Surveillance Netwerk Infectieziekten in Verpleeghuizen

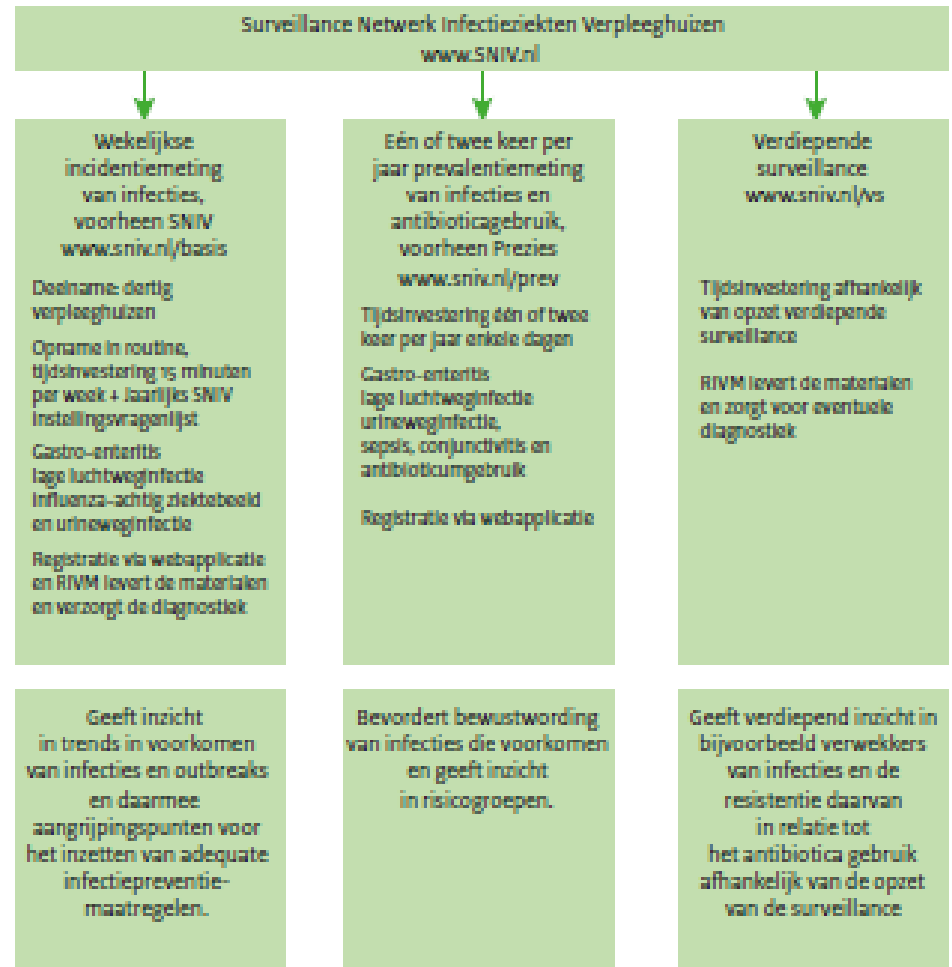
www.sniv.nl





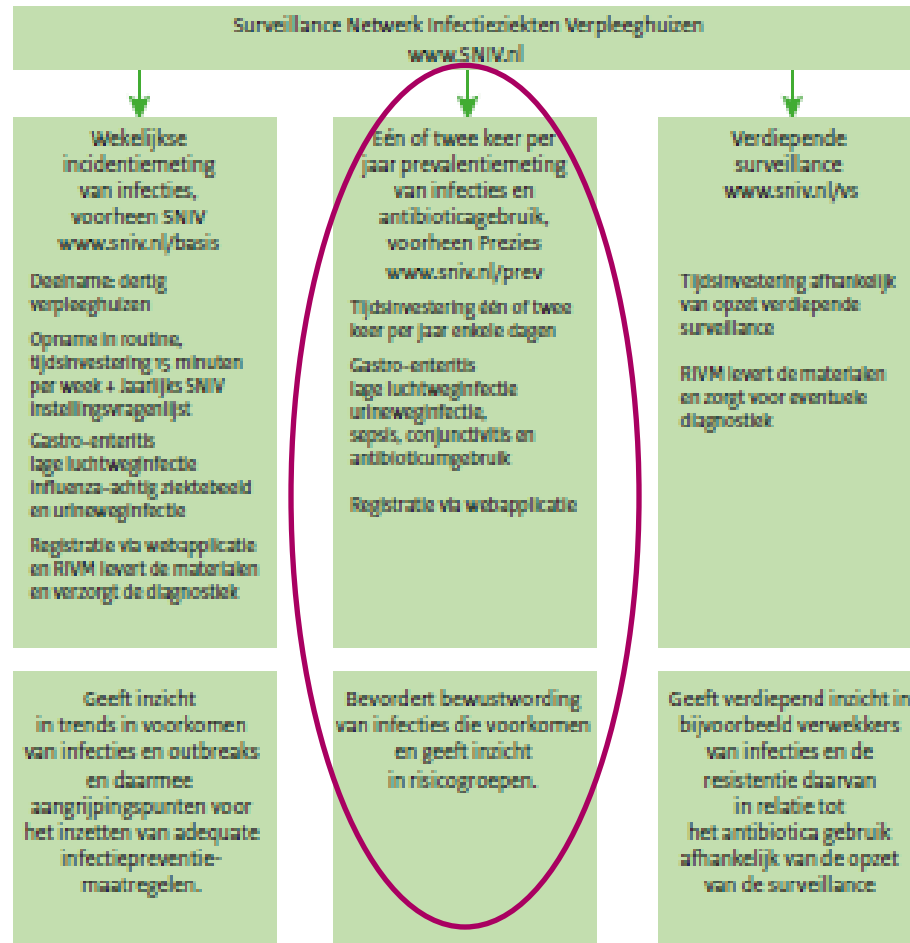
SNIV

- Wekelijkse incidentiemeting
- Prevalentiemeting
- Verdiepende surveillance





Prevalentie





Prevalentie

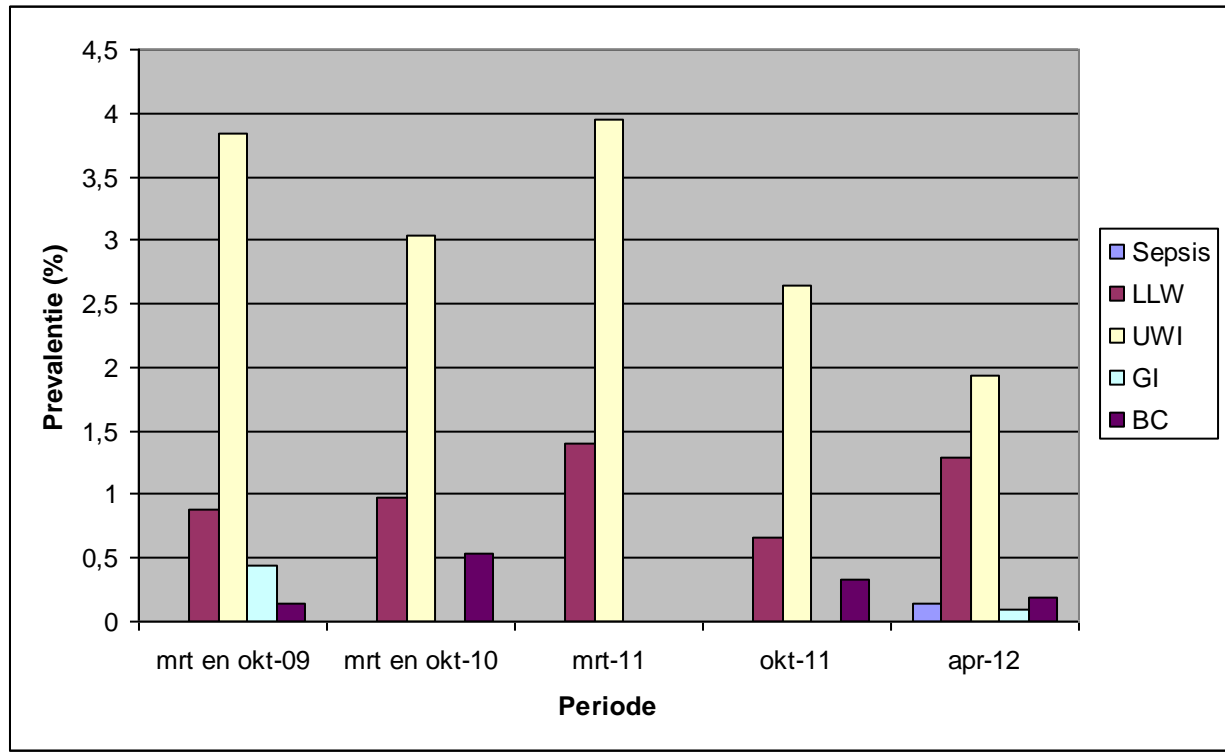
Prevalentiemeting (apr-nov)

- Sepsis/bacteriëmie
- Infectie van de onderste luchtwegen
- Urineweginfectie, blaaskatheter gerelateerd (ja/nee)
- Gastro-intestinale infectie
- Bacteriële conjunctivitis

Invoeren en versturen van data gaat via OSIRIS, een beveiligde webapplicatie



Resultaten

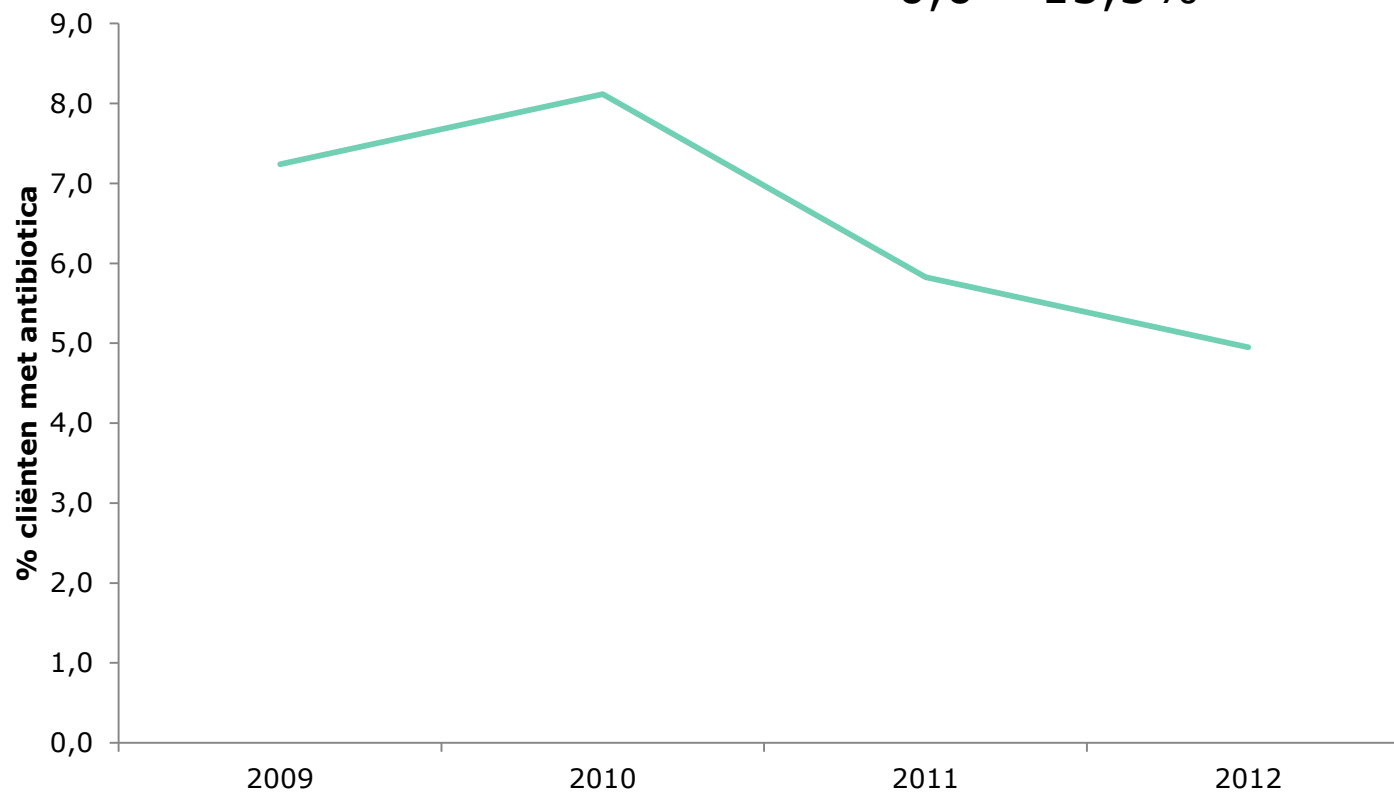


Prevalentie zorginfecties 4.2% (6143 cliënten en 258 zorginfecties)



Antibioticagebruik

Range tussen verpleeghuizen:
0,0 – 15,5%





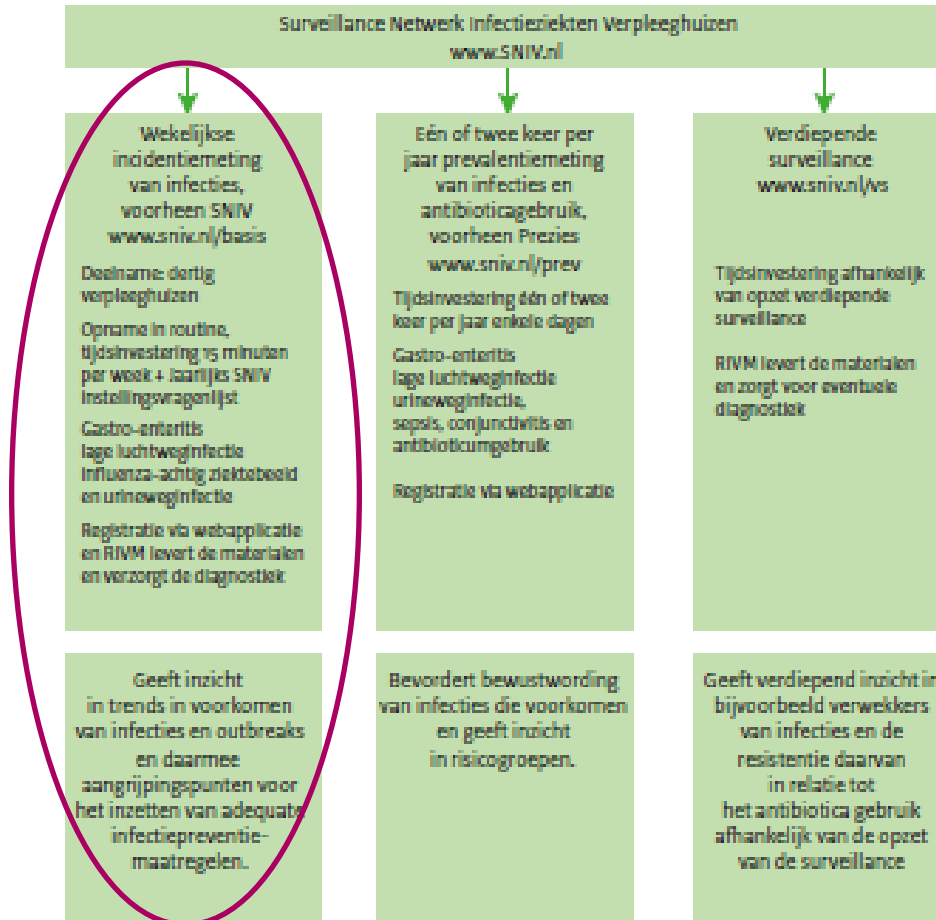
Validatie



- inzicht krijgen in de kwaliteit van het proces van gegevensverzameling over de in de surveillance opgenomen patiënten en hun eventuele zorginfecties.
- inzicht krijgen in de mogelijke problematiek in verpleeghuizen.



SNIV

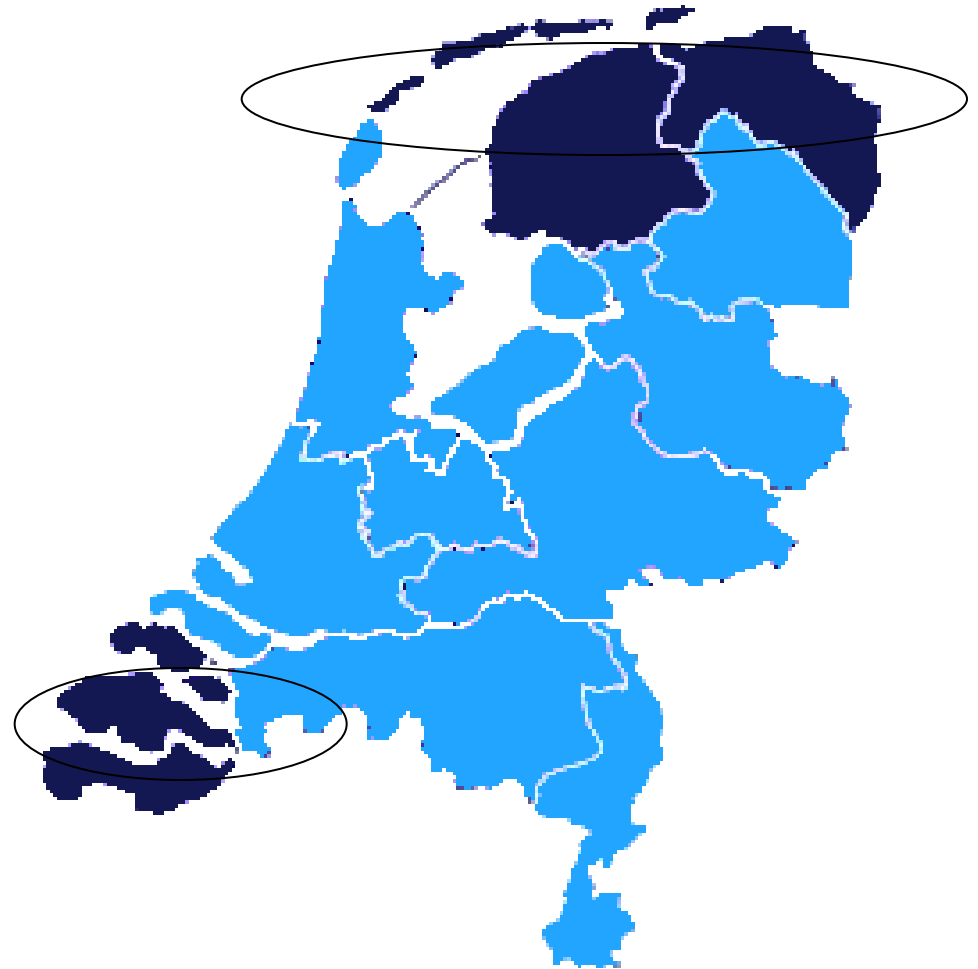




Incidentiemeting SNIV

30 verpleeghuizen geografisch verspreid over Nederland

Surveillance van infectieziekten en mortaliteit in verpleeghuizen





SNIV

Incidentiemeting

- Gastro-enteritis
- Influenza-achtig ziektebeeld,
- Vermoedelijk pneumonie
- Urineweginfecties.

Daarnaast wordt ook wekelijks het aantal sterfgevallen geregistreerd.

Bewegingen van en naar ziekenhuizen

Voor influenza-achtig ziektebeeld is er de mogelijkheid voor aanvullende diagnostiek.



OSIRIS

- Wekelijkse tellingen van infectieziekten en overlijdens via internetapplicatie

The screenshot shows the OSIRIS web application interface. The browser window title is "OSIRIS | Wizard - Windows Internet Explorer". The address bar shows the URL "https://osiris.rivm.nl/wniv/osiris.htm". The browser's menu bar includes "Bestand", "Bewerken", "Beeld", "Favorieten", "Extra", and "Help". The browser's toolbar shows various icons for navigation and search. The application header displays "Welkom bij OSIRIS" and the user information "Gebruiker: Haenen, A. (RIVM)". The helpdesk phone number is "030-2743380". The main navigation menu includes "ACTUELE MELDINGEN", "NIEUWE MELDING", "RAPPORTEN", "HELP", and "UITLOGGEN". The main content area shows the user's current status as "Ontvangen door RIVM" and a red alert "Alleen lezen". The version information is "Versie: 2, 17-03-2010, Alblas, J, Ontvangen door RI". The "Basis Surveillance SNIV" section includes a form for selecting the year (2010) and week number (10). Below this, there are checkboxes for "Gastro-enteritis", "Influenza-achtig ziektebeeld", "Vermoedelijk Pneumonie", and "Sterfgevallen", all of which are checked. At the bottom, there are input fields for the number of cases in different age groups: "Aantal < 60 jaar", "Aantal 60-40 jaar", and "Aantal 65-74 jaar", all showing the value "0". The browser's status bar at the bottom shows "Gereed" and "Internet" with a 100% zoom level.



Papieren registratie formulier voor intern gebruik



Registratieformulier voor intern gebruik
SNIV (<http://www.sniv.nl>)

Code vph	Afdeling/Totaal vph *	Week

Leeftijdscategorie	Gastro-enteritis	Influenza-Achtig Ziektebeeld (IAZ)	Vermoedelijk Pneumonie	Urineweginfecties (UWI)	Sterfgevallen
< 60					
60-64					
65-74					
75-84					
≥ 85					
	Vermoedelijk sprake van een uitbraak? JA / NEE*	Vermoedelijk sprake van een uitbraak? JA / NEE*	Hoeveel monsters opgestuurd naar MML? AANTAL:	Hoeveel v/d UWI zijn kathetergerelateerd? ** AANTAL:	
		Hoeveel cliënten behandeld met Tamiflu/ anti-virale middelen? AANTAL:	Hoeveel cliënten doorverwezen naar het ziekenhuis? AANTAL:	Bij hoeveel geregistreerde UWI was de nitriettest negatief? AANTAL:	
	Monsters opgestuurd naar MML? JA / NEE*	Monsters opgestuurd naar MML? JA / NEE*		Bij hoeveel geregistreerde UWI met negatieve nitriettest is een kweek afgenomen? AANTAL:	
		Monsters opgestuurd naar RIVM? JA / NEE*			

*Doorhalen wat niet van toepassing is.

**Kathetergerelateerd: als er in de laatste 5 dagen voorafgaand aan de registratiedag een urethrakatheter is gebruikt

Hoeveel cliënten zijn opgenomen in welk ziekenhuis?
Hoeveel cliënten zijn overgenomen uit welk ziekenhuis?

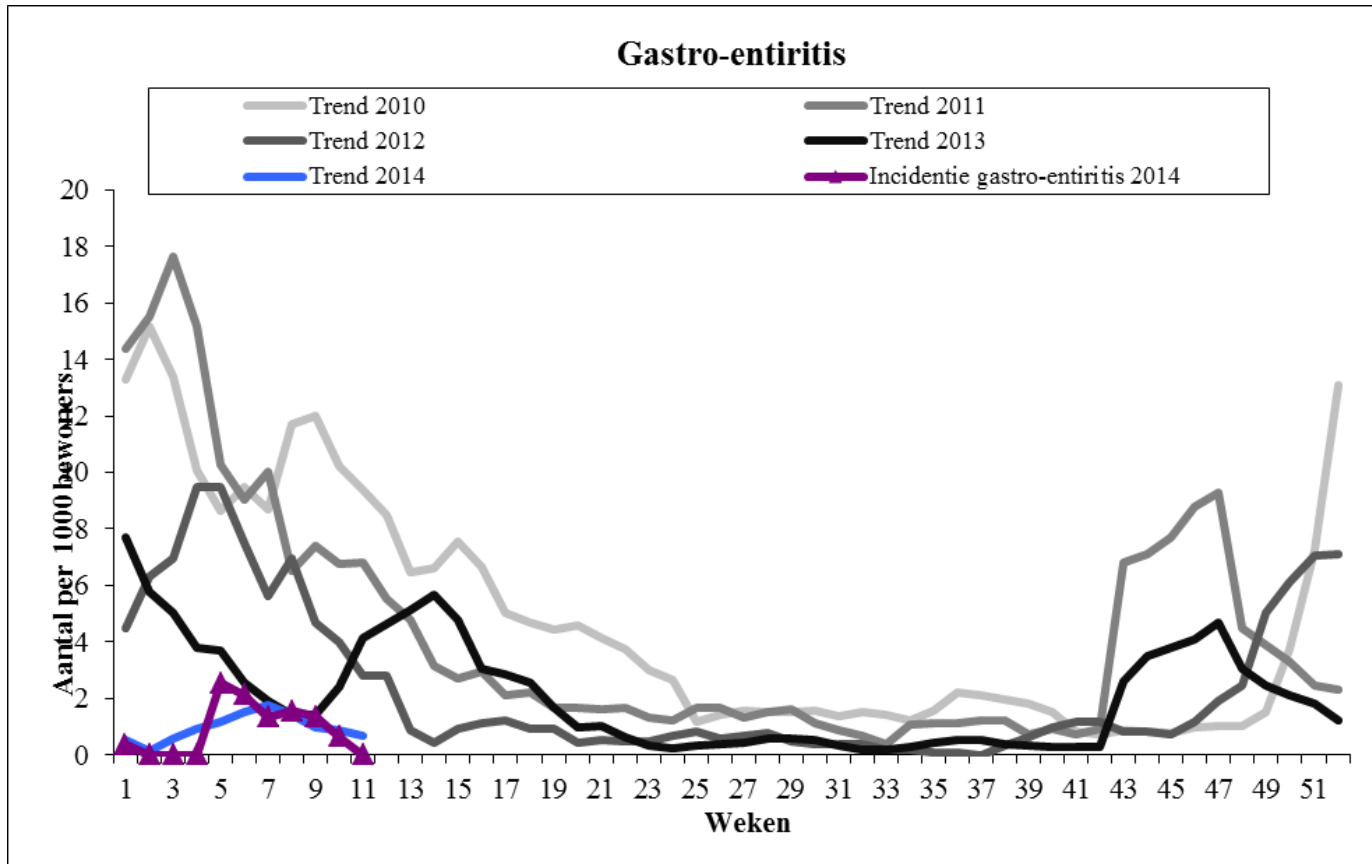
Invoeren in Osiris : <http://osiris.rivm.nl/sniv>

Opmaakdatum d.d.:

Weeknummer :

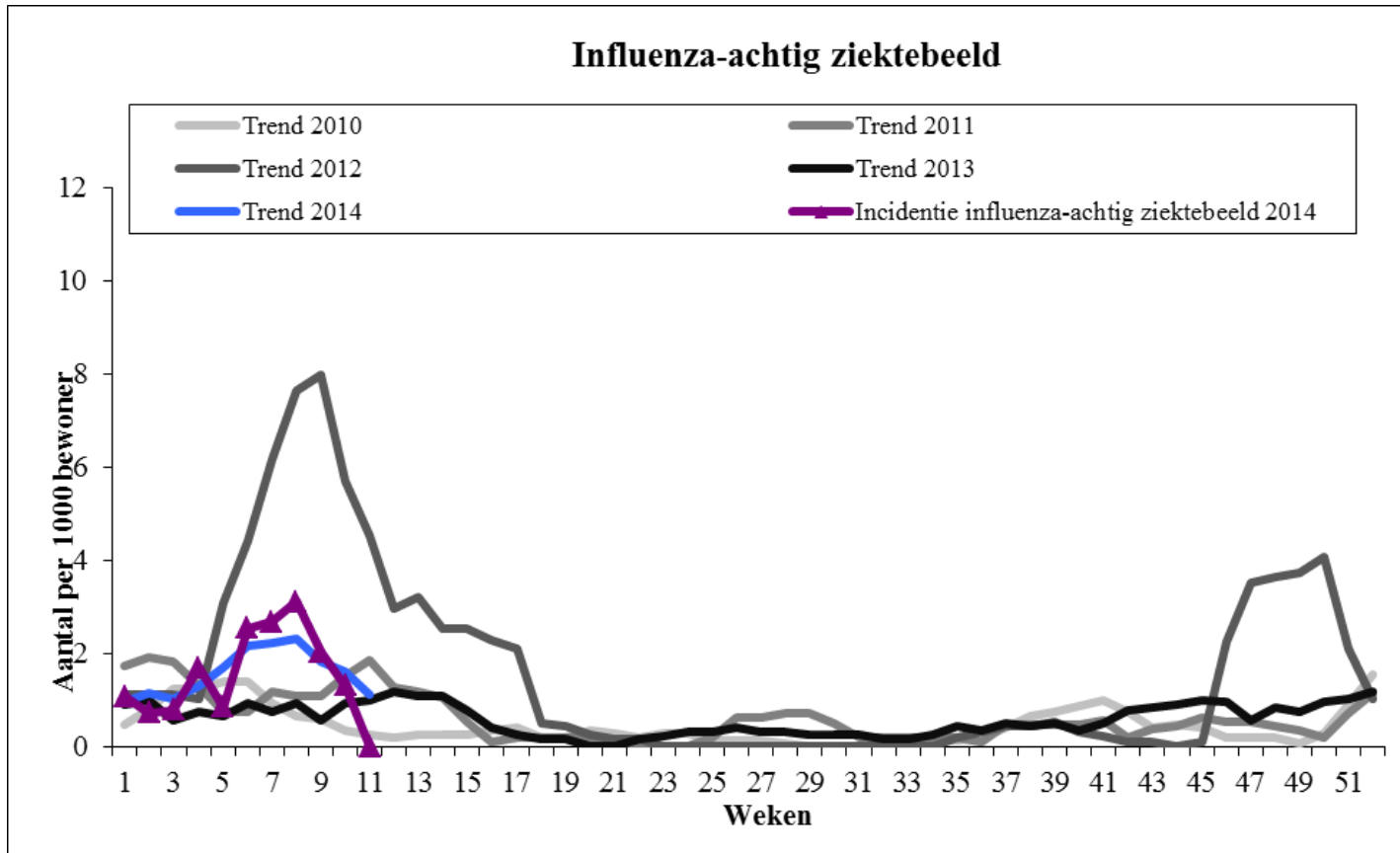


Gastro-enteritis



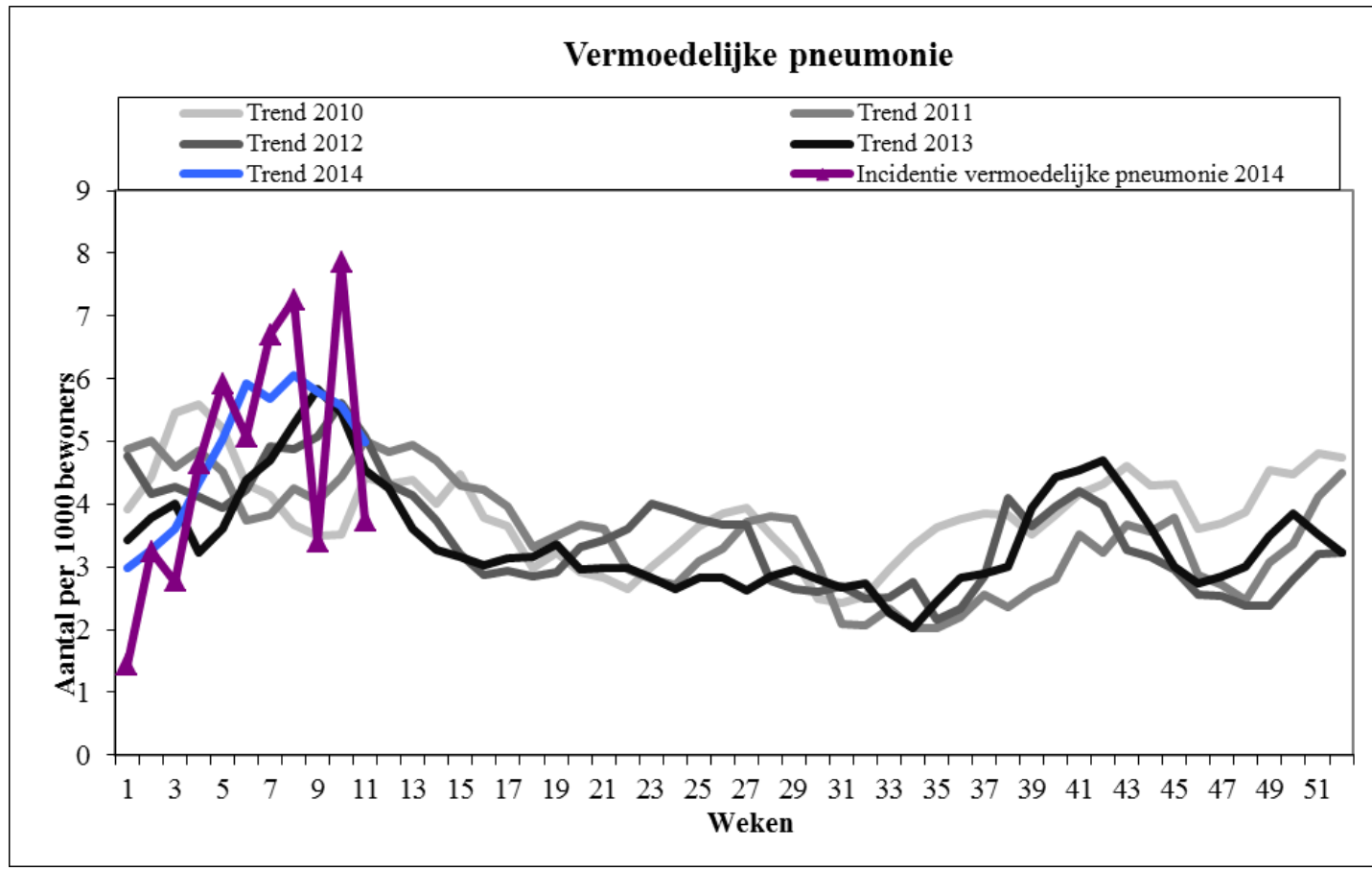


Influenza-achtig ziektebeeld



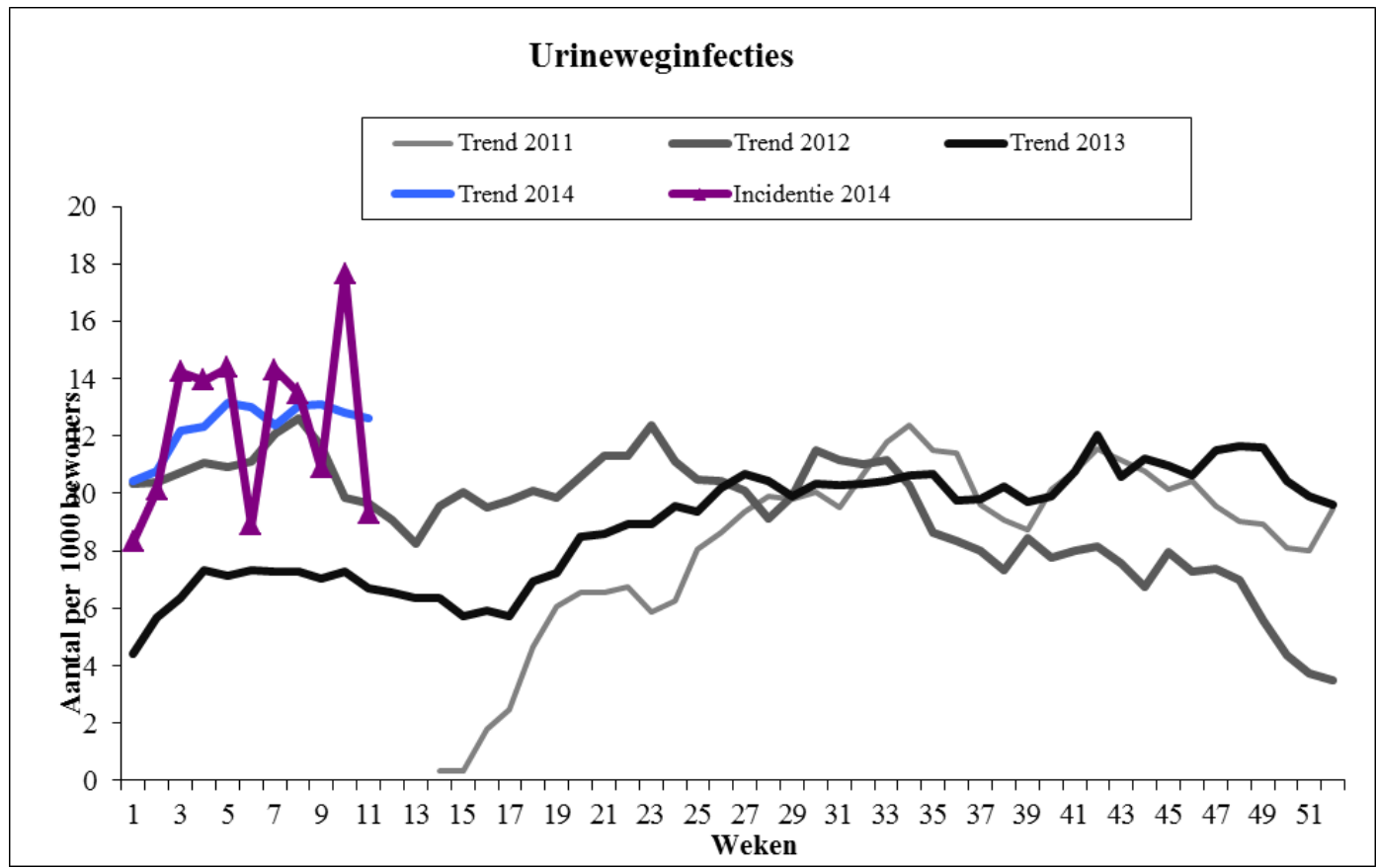


Pneumonie





Urineweg infecties





Resultaten SNIV

	2009	2010	2011	2012
Gastro-enteritis	3.8	4.6	3.7	2.5
Influenza achtig ziektebeeld	1.6	0.4	0.5	1.8
Vermoedelijke pneumonie	3.6	3.7	2.9	3.5
Urineweginfecties	/	/	8	9.6

Incidenties per 1000 bewonerweken



Resultaten

- Verpleeghuizen met regelmatige uitwisseling van personeel tussen afdelingen hadden een hogere incidentie van gastro-enteritis.
- Verpleeghuizen met een hogere influenza vaccinatiegraad van het personeel hadden een lagere incidentie van influenza-achtig ziektebeeld.
- Verpleeghuizen met een hoger percentage eigen badkamers hadden een hogere incidentie van vermoedelijke longontsteking.



Terugrapportage

**Sentinel Surveillance Network on Infectious diseases
in nursing homes (SNIV):
Results from weekly incidence surveillance**

**Surveillance Netwerk Infectieziekten Verpleeghuizen
(SNIV): Referentiecijfers Basis surveillance 2012**

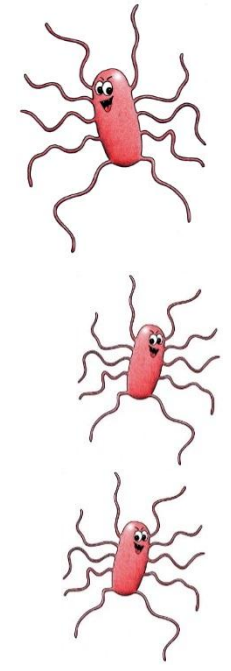
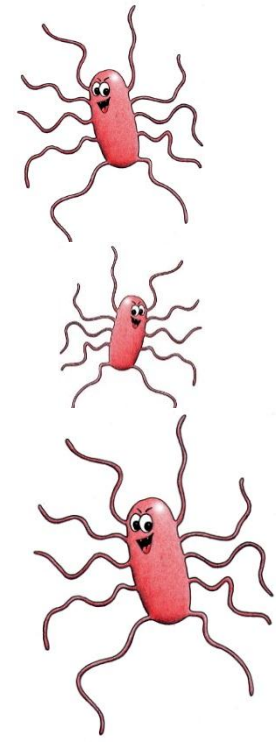
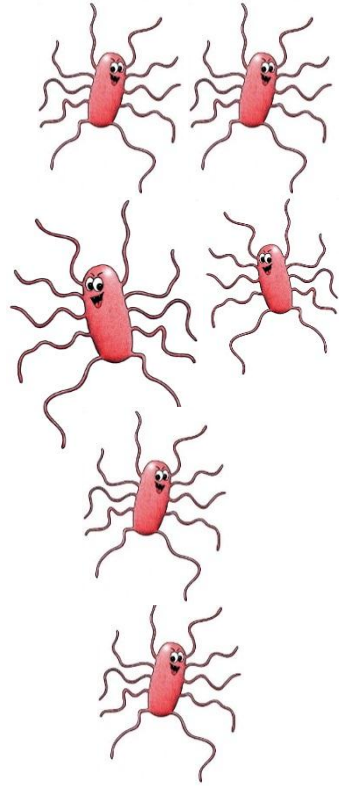
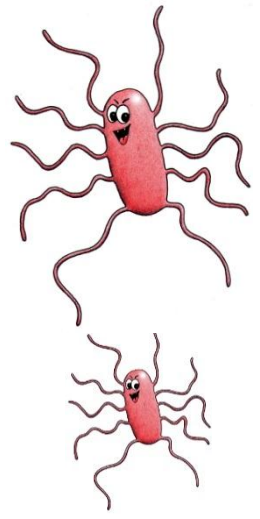
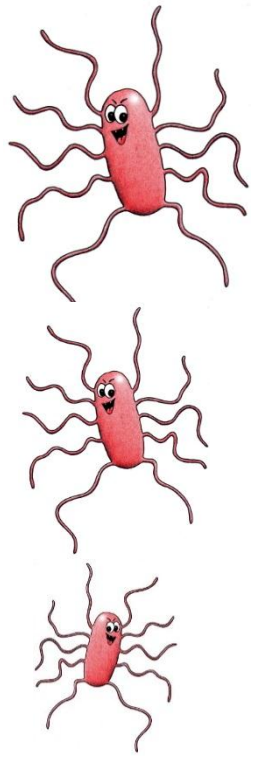
SNIV Basissurveillance
Terugrapportage 2012



Prevalentie en Incidentie ↓

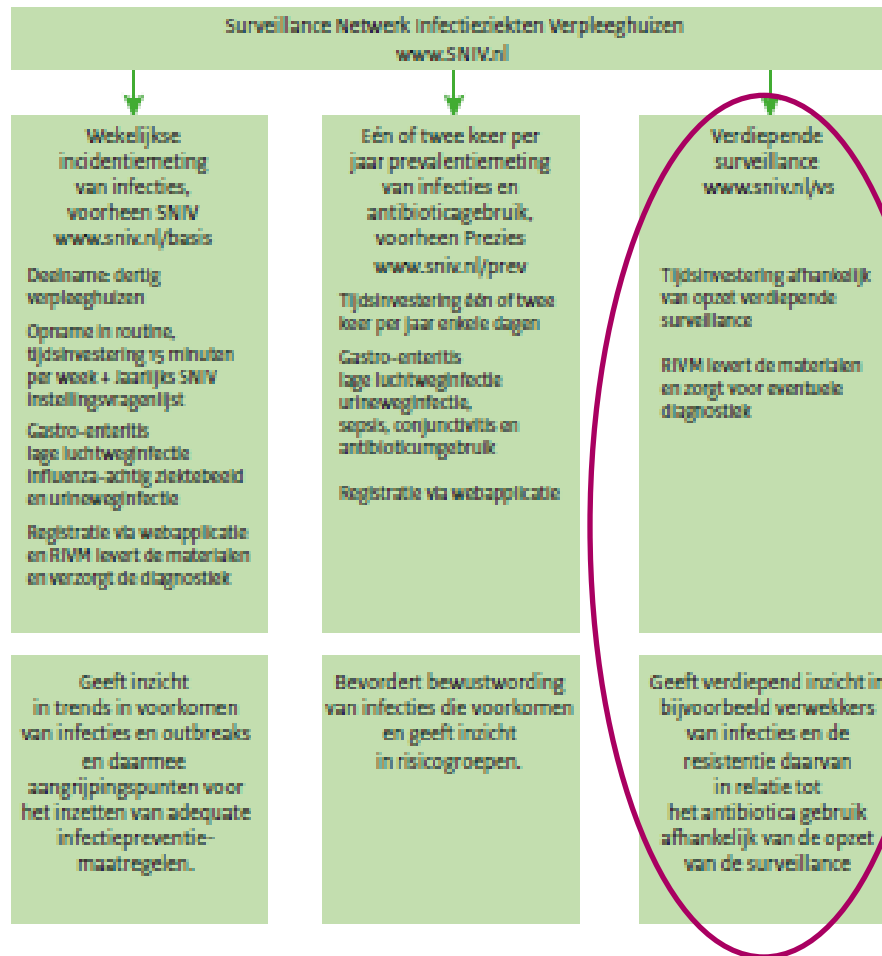


11 September	11 Oktober	11 November	11 December	11 Januari
--------------	------------	-------------	-------------	------------





SNIV





Advies commissie



Specialist ouderen geneeskunde



Arts-microbioloog



hygiënist



Nieuwsbrief



Rijksinstituut voor Volksgezondheid
en Milieu
Ministerie van Volksgezondheid,
Welzijn en Sport

In dit nummer

- 1 Start registratie urineweginfecties
Onderzoek verwekkers Gastro-enteritis
Infecties bij verpleeghuisbewoners,
SNIV in gesprek met Mieke Draijer
WHO toolkit handhygiëne
- 2 HALT, analyse data
Uit het signaleringsoverleg;
Clostridium difficile PCR-ribotype
o27-uitbraak in een ziekenhuis en
een verpleeghuis
Resultaten t/m week 10



Figuur 1. 23 deelnemende verpleeghuizen



Waarom infectieregistratie?

- Inzicht krijgen in infectieziekteproblematiek in verpleeghuizen
- Registratie is een eerste stap in de preventiecirkel
- Wat kiezen?





Doel

komen tot een voor de specialist ouderengeneeskunde **werkbare** en qua tijdsbesteding **efficiënte** surveillance van infectieziekten die voor verpleeghuispersoneel en bewoners en de volksgezondheid **relevante informatie** oplevert