

# **Intake van jongeren in instellingen voor J-SGLVB: de ontwikkeling en het gebruik van een checklist**

Joop Hoekman,  
Mia Ament,  
Karin de Bruin,  
Jackelien Feenstra,  
Maaïke Willemen,  
Dirk Verstegen

- Jongeren met LVB
- Merendeels geen problemen
- Minderheid intramuraal (LVB4 of LVB5)
- 125 bedden J-SGLVB
- Verdeeld over vier instellingen:
  - 's Heeren Loo (Groot Emaus)
  - Pluryn (De Beele)
  - Koraal Groep (De la Salle)
  - Ambiq (locatie Hogeveen).

- Wat zijn kenmerken van J-SGLVB?
- Hoe onderscheid je J-SGLVB van LVB4-5?
- Hoe wijs je cliënten toe aan J-SGLVB of juist aan LVB4-5?
  
- Ontwikkel een hulpmiddel voor gebruik bij intake

## Werkwijze

- Zeer ervaren gedragsdeskundigen
- Bespreken elkaars casuïstiek
- Bekijken mogelijk bruikbare 'instrumenten'
- Verzamelen thema's en aandachtspunten: expliciteren tacit knowledge
  
- Keuze:
- SAVRY + zelf te maken checklist

## SAVRY

- Structured assessment of violence risk in youth
- Risicotaxatie; geweldsrisico
- Jongeren van 12-18 jaar
- Gestructureerd klinisch oordeel
- Nederlandse vertaling/onderzoek: Lodewijks e.a.
- Voorbeeld: Afwijzing door leeftijdgenoten

## SAVRY

- 30 items
- 24 risicofactoren; 6 protectieve factoren
- Laag, midden, hoog
- Kritisch item
- Geen totaalscores of grensscores:  
gestructureerd klinisch oordeel
- Toch kwantitatief onderzoek

## Checklist J-SGLVB

- Volgens opzet SAVRY; ‘aanvulling’
- 19 items
- 16 risicofactoren; 3 protectieve factoren
- Voorbeeld: Problemen door een conflictrijke, gewelddadige opvoedingsomgeving

## Onderzoek

- Kwantificeren wat niet gekwantificeerd 'hoort' te worden
- Meetniveau oprekken
- Betrouwbaarheid en validiteit
- Scheidend vermogen
- Sterke en zwakke items
- Kleinst mogelijke schaal



## onderzoeksgroep

instelling	gem. lft	s.d. lft	vrouw	man	totaal
's Heeren Loo	16,4	1,25	9	16	25
Pluryn	15,2	2,05	4	18	22
Koraal Groep	14,8	1,57	3	10	13
Ambiq	15,0	1,78	5	8	13
Totaal	15,5	1,76	21	52	73

## Onderzoeksgroep

geen J-SGLVB (LVB 4-5)	36
J-SGLVB	37
Totaal	73

## Betrouwbaarheid

A=interbeoordelaarsbetrouwbaarheid; 16 paren waarnemingen; Pearson correlaties B=Cronbach's alfa (N=73)	A	B
Kindkenmerken (7 items)	.66**	.69
Systeemkenmerken (5 items)	.88**	.74
Ouderkenmerken (3 items)	.46	.44
Protectieve factoren (3 items)	.61*	.68
Risicofactor (1 item)	.67**	-
Totaalscore (19 items)	.76**	.68
Risicototaal (16 items)	.80**	.74

## Validiteit

- Inhoudsvaliditeit: bevorderd door inbreng van en toetsing aan klinisch oordeel
- Soortgenootvaliditeit: samenhang met SAVRY

	SAVRY totaal	SAVRY risicototaal
Checklist totaal	.71**	.72**
Checklist risicototaal	.67**	.69**

## Scheidend vermogen

- Verschillen in groepsgemiddelden



<b>Gemiddelden in twee groepen; alle verschillen significant (***)</b>	LVB 4-5	J-SGLVB
S-historisch (10 items)	7,5	12,9
S-sociaal/contextueel (6)	6,8	8,2
S-individueel (8)	8,2	11,4
S-protectief (6)	2,6	1,5
S-totaal (30)	19,8	31,0
S-risicototaal (24)	22,4	32,5
C-kindkenmerken (7)	7,4	10,2
C-systeemkenmerken (5)	5,2	7,8
C-ouderkenmerken (3)	1,6	1,9
C-protectieve factoren (3)	1,8	0,9
C-risicofactor(1)	0,9	1,8
C-totaal (19)	13,4	20,8
C-risicototaal (16)	15,1	21,7
S+C totaal (49)	33,2	51,9
S+C risicototaal (40)	37,6	54,3

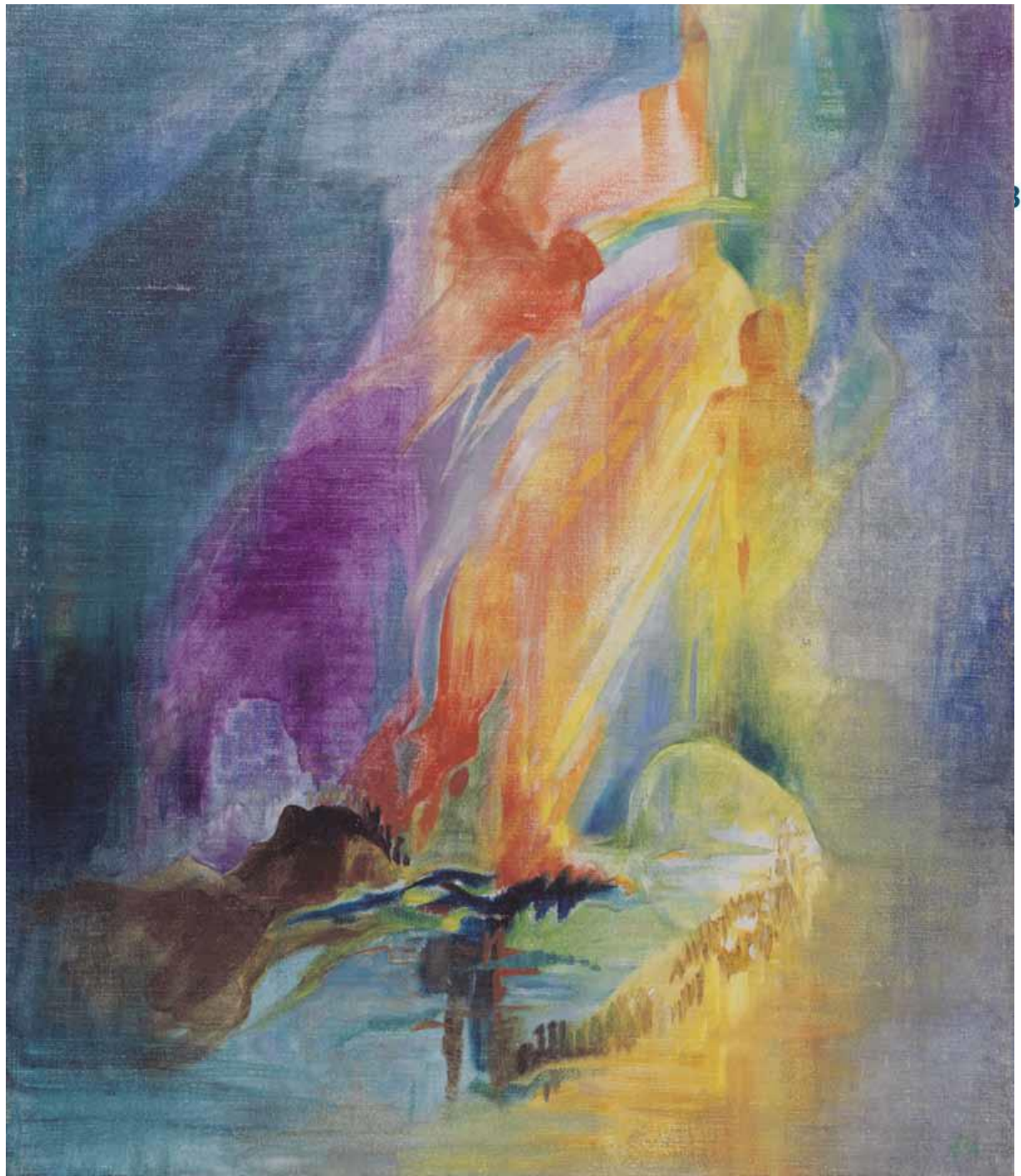
## Sterke en zwakke items

- Missende waarden
- Significant verschil
- Gecorrigeerde item-totaal correlatie
- Structuurcoëfficiënten bij discriminantanalyse

## Missende waarden; N=73

item	aantal	beschrijving
S-8	5	Eerdere zelfbeschadiging of suïcidepoging
S-16	12	Achterstandsbuurt
S-28	4	Positieve houding tegenover interventie en gezag
S-29	4	Duidelijke positieve gerichtheid op school of werk
C-10	5	Problemen ten gevolge van seksueel misbruik
C-14	11	Ouders verslavingsproblematiek
C-15	10	Ouders delinquent gedrag
C-16	7	Staat open voor behandelrelatie
C-17	9	Is coöperatief in behandelrelatie





## Verschilt een item significant tussen beide groepen?

- Ja, bij alle items, behalve:

item	beschrijving
S-2	Eerder niet-gewelddadig delinquent gedrag
S-8	Criminaliteit van ouders/verzorgers
S-11	Omgaan met delinquente leeftijdgenoten
S-19	Problemen met middelengebruik
S-21	Lage empathie/berouw
S-25	Prosociale betrokkenheid
S-27	Duidelijke hechte band met een prosociale volwassene
S-30	Veerkrachtige persoonlijkheid

## En in de checklist:

Item	beschrijving
C-5	Problemen die samenhangen met middelengebruik
C-13	Ouders problemen met psychiatrische problematiek
C-14	Ouders problemen met verslavingsproblematiek
C-15	Ouders problemen met delinquent gedrag
C-18	Hebben eerdere interventies tot verbetering geleid

## Gecorrigeerde item-totaal correlaties

item	$r^{it}$	beschrijving
S-11	.07	Omgaan met delinquente leeftijdgenoten
S-19	.08	Problemen met middelengebruik
C-5	.08	Problemen die samenhangen met middelengebruik
C-15	.08	Ouders problemen met delinquent gedrag

# Structuurcoëfficiënten bij discriminantanalyse

## Heel laag:

Item	Sc	beschrijving
C-15	.01	Ouders problemen met delinquent gedrag
S-19	-.01	Problemen met middelengebruik
C-5	-.02	Problemen die samenhangen met middelengebruik
S-8	.02	Criminaliteit van ouders/verzorgers
S-2	.03	Eerder niet-gewelddadig delinquent gedrag
C-14	.03	Ouders problemen met verslavingsproblematiek
S-11	-.04	Omgaan met delinquente leeftijdgenoten

# Structuurcoëfficiënten bij discriminantanalyse

## Heel hoog:

Item	Sc	beschrijving
S-1	.41	Eerder gewelddadig gedrag
S-3	.34	Jonge leeftijd bij eerder gewelddadig gedrag
C-1	.34	Hevigheid en frequentie van agressief gedrag gericht op anderen
C-19	.30	Doel van behandeling: stabilisering en nog niet persoonlijke ontwikkeling en vermaatschappelijking
S-20	.28	Problemen met hanteren van boosheid
C-4	.22	Problemen door onvoorspelbaar explosief gedrag waarbij de triggers onduidelijk zijn
C-2	.22	Hevigheid en frequentie van agressief gedrag gericht op materiële omgeving

## Kleinst mogelijke schaal?

- Discriminantanalyse stapsgewijs: slechts 6 items

Item	beschrijving
S-1	Eerder gewelddadig gedrag
C-19	Doel van behandeling: stabilisering en nog niet persoonlijke ontwikkeling en vermaatschappelijking
C-10	Problemen ten gevolge van seksueel misbruik (als slachtoffer of als pleger)
S-22	Aandachtstekort/hyperactiviteit
S-4	Zich onttrokken hebben aan toezicht/interventie
S-6	Getuige zijn van geweld in het gezin

## Discussie; conclusies

- Kwantitatief onderzoek voor kwalitatieve analyse
- Meetniveau's opgerek
- SAVRY + Checklist:
  - Betrouwbaar en valide
  - (Zeer) goed scheidend vermogen
  - Grijs tussengebied
  - Duidelijke zwakke en sterke items
  - Misschien schaalverkorting.



Joop Hoekman

Training, Advies, Onderzoek



Dank voor uw aandacht!

- [joophoekman@hotmail.com](mailto:joophoekman@hotmail.com)

