

workshop

Active Support

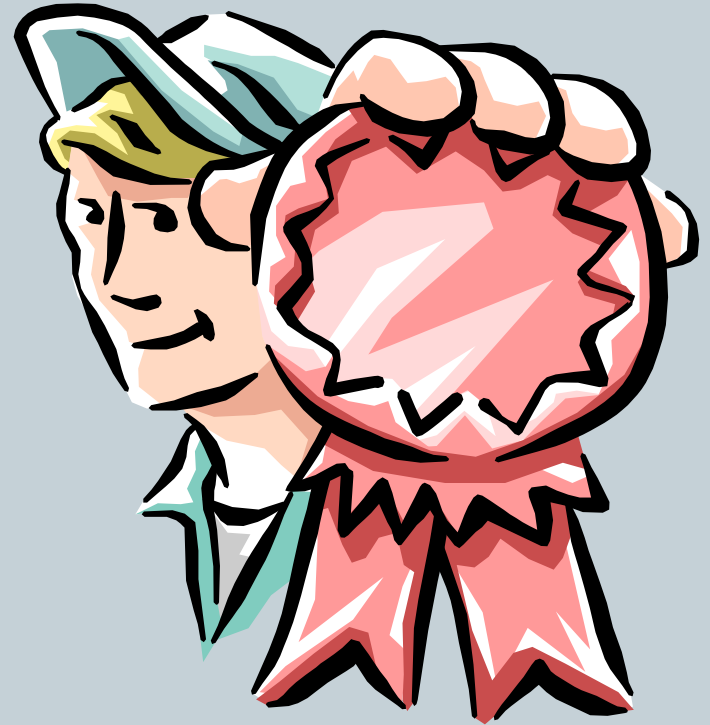


EMB CONGRES
2014

Uitgangspunten kwaliteit van bestaan volgens Schalock



- Emotioneel welzijn
- Interpersoonlijke relaties
- Materieel welzijn
- Persoonlijke ontwikkeling
- Fysiek welzijn
- Zelfbepaling
- Sociale inclusie
- Rechten

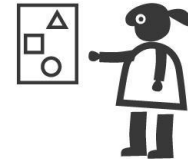




DEELNAME aan de
SAMENLEVING



ONTWIKKELEN van
VAARDIGHEDEN



KEUZEVRIJHEID
en **CONTROLE**



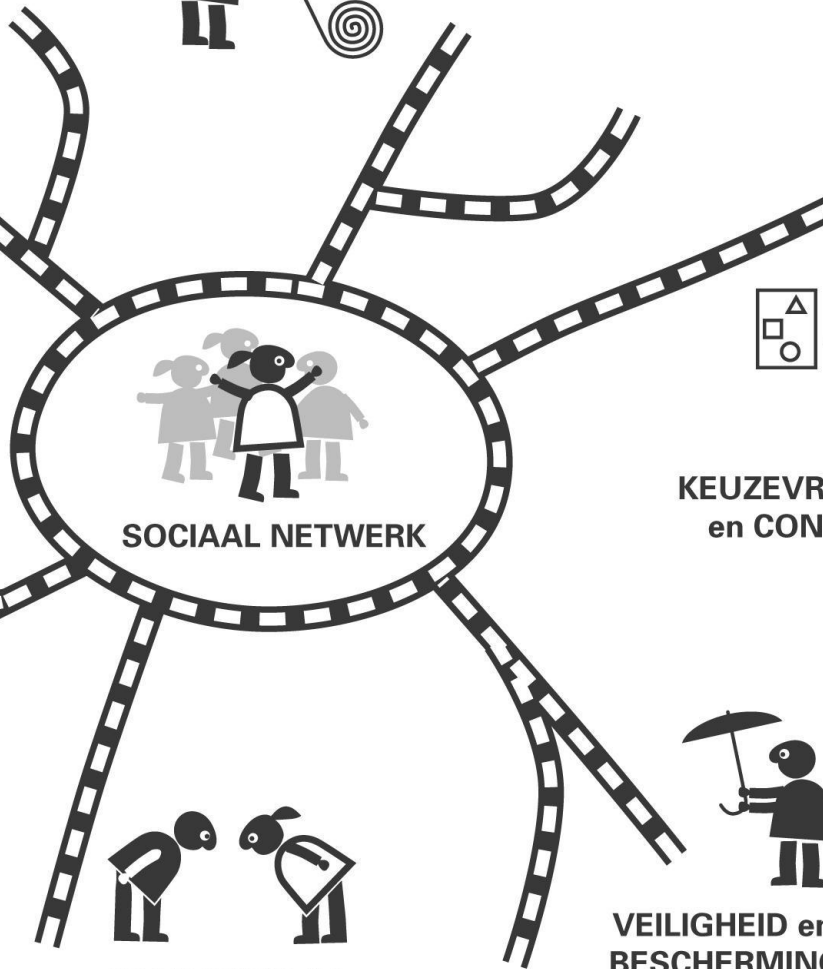
REGIE over
EIGEN LEVEN



WAARDIGHEID
en **RESPECT**



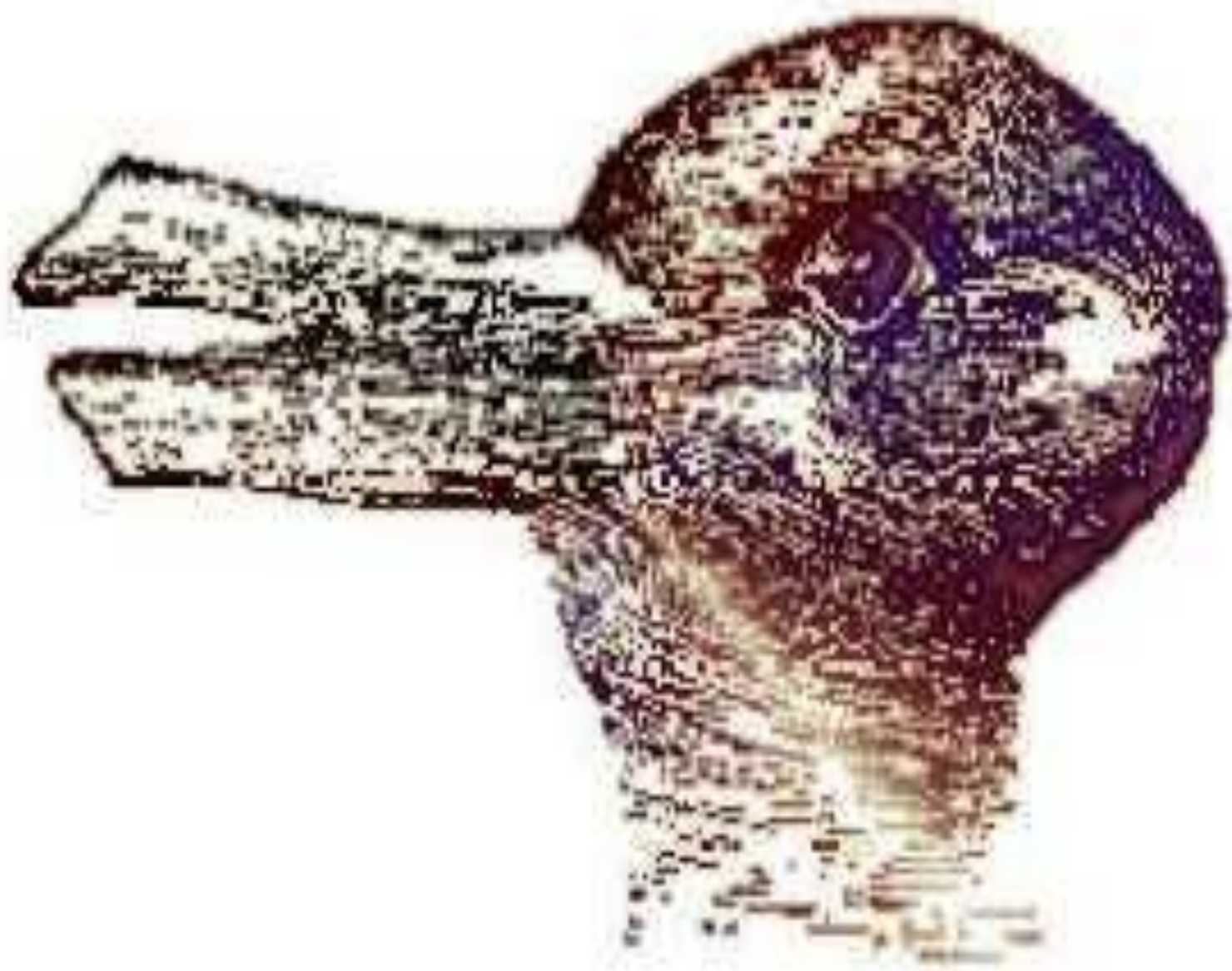
VEILIGHEID en
BESCHERMING



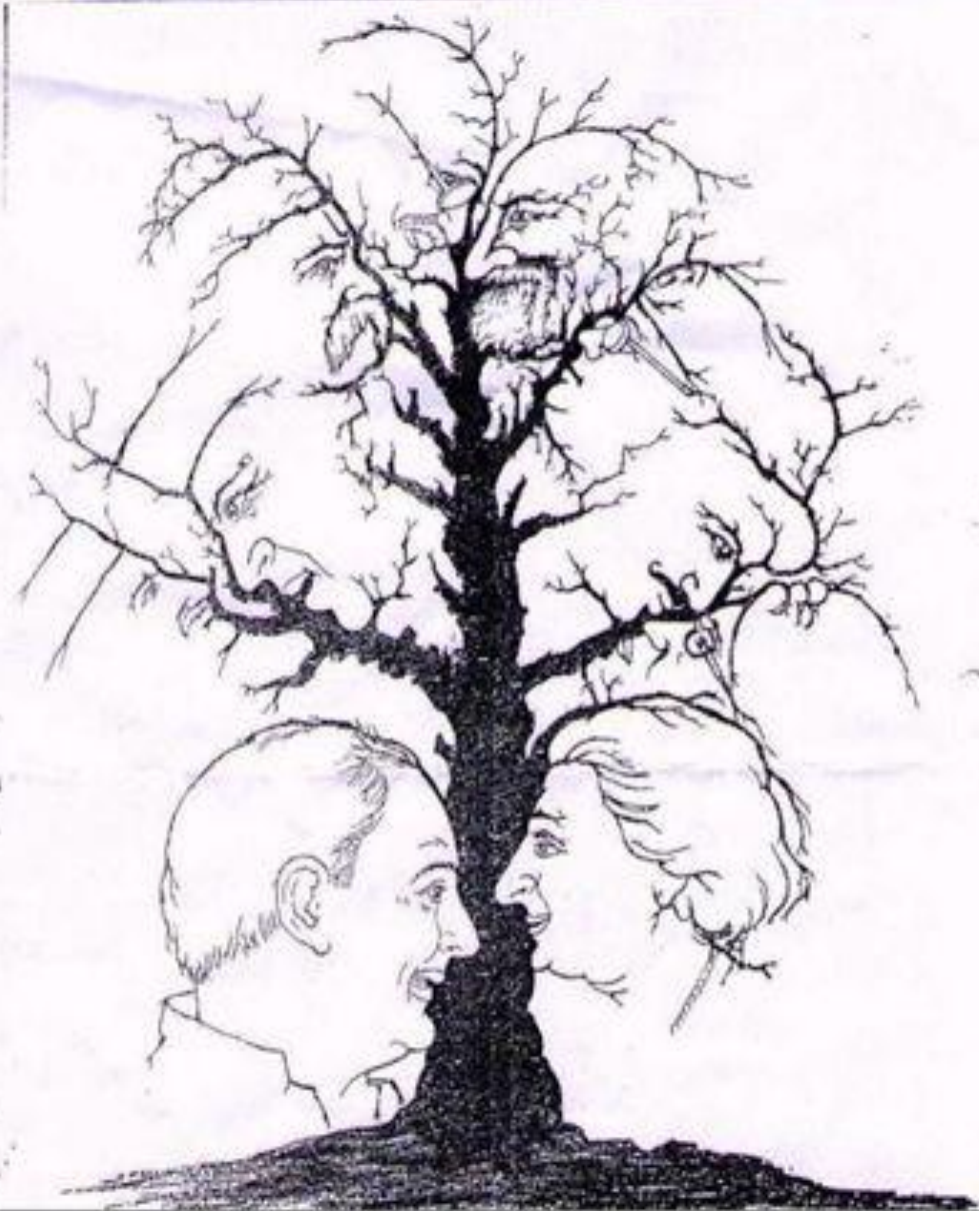
Uiteindelijk draait het bij Active Support om:



- **Empowerment**
- **Inclusie**









Positieve beeldvorming



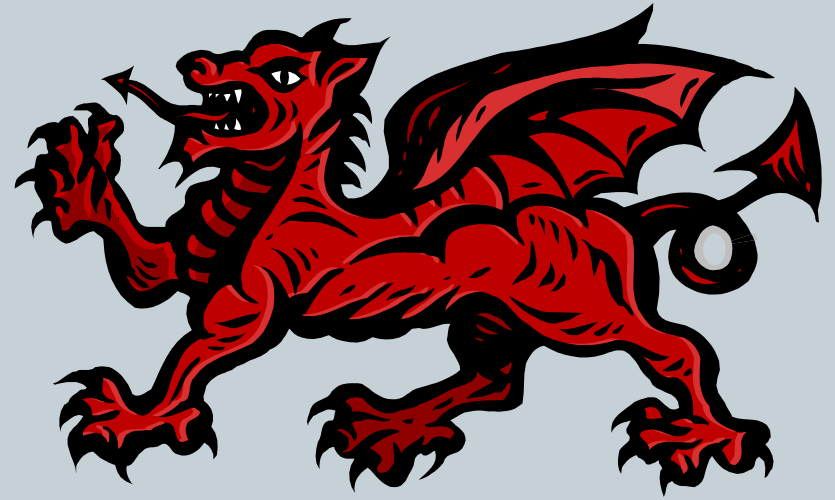
- Voorkeuren en interesses
- Positieve eigenschappen
- Vaardigheden



Wales



- Dehospitalisatie
- Deinstitutionalisatie
- Intensieve ondersteuning bij het verbeteren van de kwaliteit van bestaan



Uitgangspunten Active Support



- Mensen met beperkte verstandelijke mogelijkheden ontwikkelen zich voortdurend
- Lege momenten zijn per definitie ingevuld
- Actief zijn met dagelijkse activiteiten in en rondom het huis
- Veiligheid als voorwaarde om activiteiten te ondernemen en te leren
- Actieve betrokkenheid van het sociaal netwerk
- Gebruikmaken van de mogelijkheden die de samenleving biedt
- Zoveel mogelijk controle uitoefenen op het eigen bestaan

Het doel van Active Support

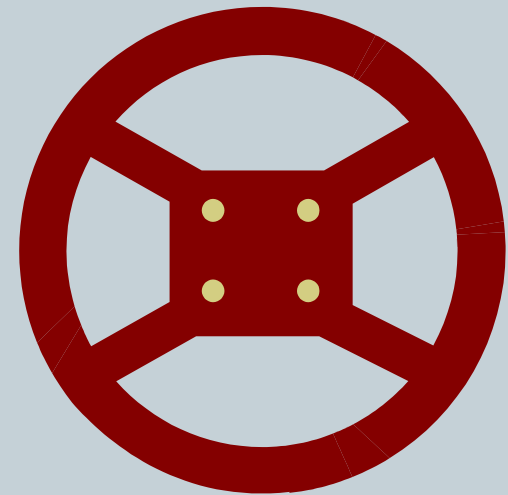


- Zoveel mogelijk kansen creëren om nieuwe ervaringen op te doen en/of nieuw gedrag cq vaardigheden te leren
- en de ervaring cq het geleerde verder in de praktijk te brengen
- Stapje voor stapje
- Waardoor iedereen binnen het kader van zijn mogelijkheden
- Zoveel mogelijk invloed uitoefent op het eigen bestaan

Onderdelen van de methodiek



- Talentenposter
- Positieve beeldvorming
- Activiteitenplannen
(dagprogramma)
- Gelegenheidsplannen
(ervaren)
- Instructieplannen
(leren)



De Talentenposter



Is meestal.....

Voelt goed aan.....

Kan best zelf

Geniet als.....

Houdt van

Weet precies....

Was vroeger

Is dol op

Is lief voor

Vaart wel bij

Is een liefhebber van

Durft best te

Droomt van

Komt vaak

Trekt zich niks aan van

Kiest zelf om

Positieve beeldvorming

Voorkeuren/interesses (min. 15)	Positieve eigenschappen (min 15)	Vaardigheden (min 15)

Motto



- Focus op de doelen dan vallen barrières weg,
- Focus op de barrières dan vallen de doelen weg.



Kiezen kan je leren



- Voorkeur
- Gelegenheid
- Controle



Active Support voor mensen met een ernstige meervoudige beperking



- Methode werkbaar gemaakt voor EMB
- Pilot op cluster de Waaier



Verschillen EMB vs. andere doelgroepen



- Groot belang van netwerk; behoefteprofielenlijst
- Observeren
- Mogelijkheden zien
- Klein kijken
- Tijd
- Invloed vs. Kiezen

Invloed ervaren



Zeggenschap:

- *Invulling geven aan je leven door het maken van keuzes of*
- *invloed hebben op wat er wel of niet met je gebeurt*
- EMB-cliënten hebben hulp nodig bij het kiezen en bij het invloed hebben op wat er wel of niet met ze gebeurt.

Hun zeggenschap is dus afhankelijk van hoe wij met hen omgaan en naar hen kijken.

Invloed ervaren



Kiezen:

- Cliënten kunnen dit leren
- Overzicht over keuzemogelijkheden niet altijd aanwezig
- Herhaling werkt herkenning en mogelijk een leerproces in de hand
- Active-support zorgt hier stapsgewijs voor.

Invloed ervaren



(mede)bepalen:

- Als de cliënt geen keus kan maken, kan er wel sprake zijn van zeggenschap doordat de cliënt invloed ervaart.
- De persoon krijgt, doordat hij mee bepaalt de gelegenheid te zijn wie hij is en te ervaren wie hij is.

Zelfbeseft ontstaat door het ervaren van eigen invloed!

Invloed ervaren



De Active support methode biedt mensen met EMB de gelegenheid om een bepaalde handeling of activiteit te ervaren op zijn eigen manier.

In zijn eigen tempo, waarbij invloed wordt uitgeoefend op zijn leven



Active support voor mensen met EMB



Filmpje

Afronding



- Je gaat op reis en je neemt mee.....