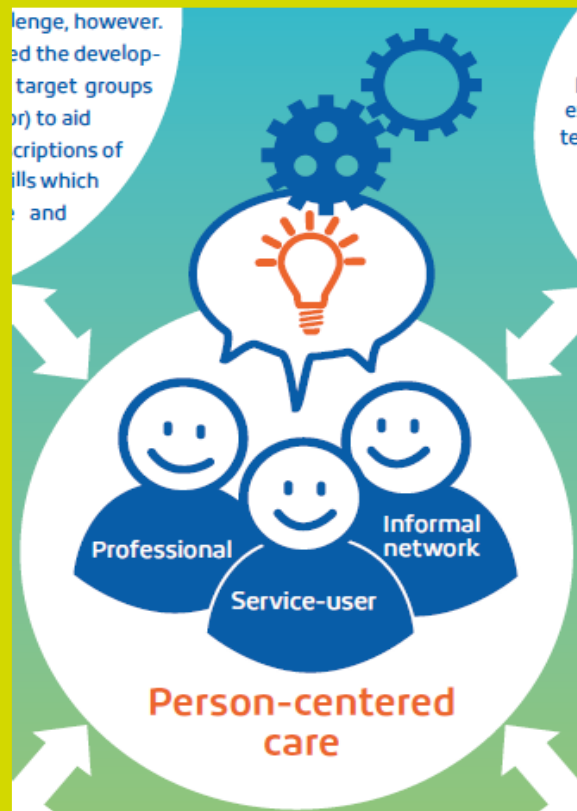


Kennisontwikkeling en –deling
in de complexe GHZ zorg

Congres Volwaardig leven
24 november 2020

Gera van der Woude
en Marion Kersten



Opbouw lezing

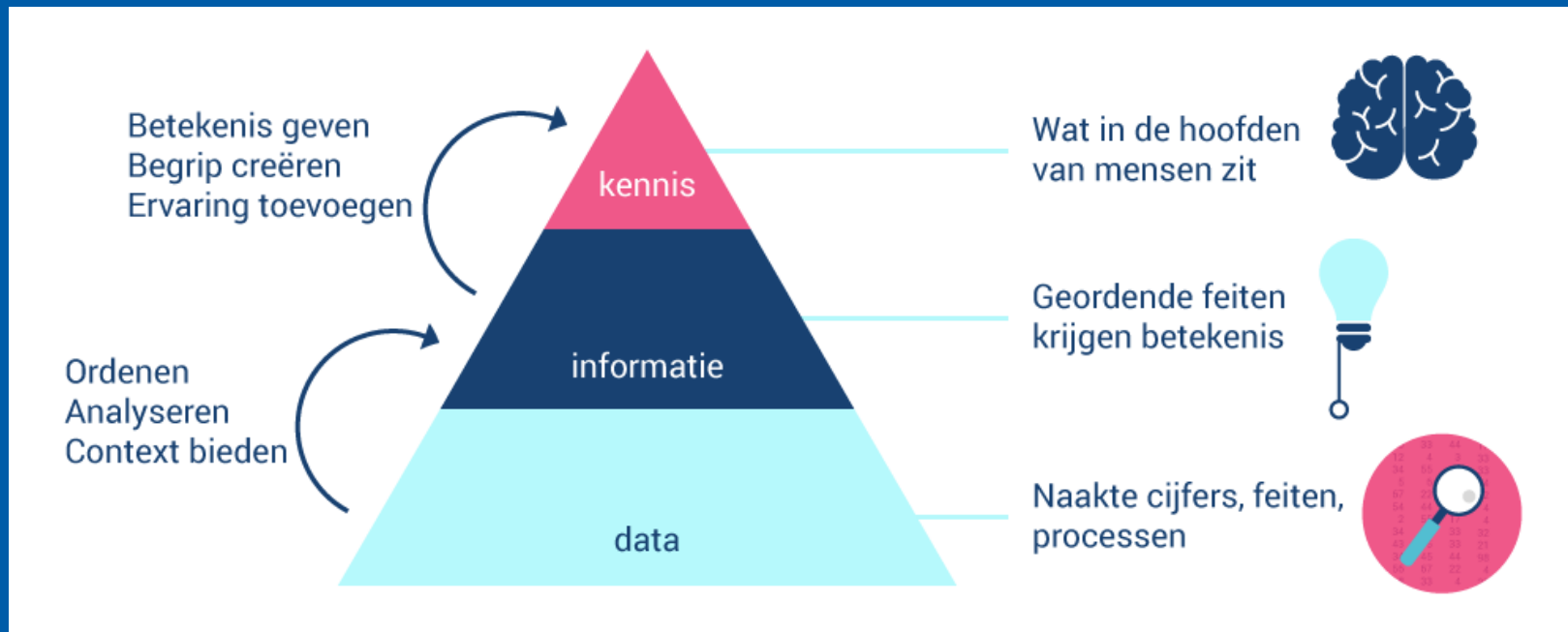
- Wat is kennis?
- Hoe organiseer je kennis?
- Hoe vergroot je kennis?

Heb je vragen, stel ze in de chat!

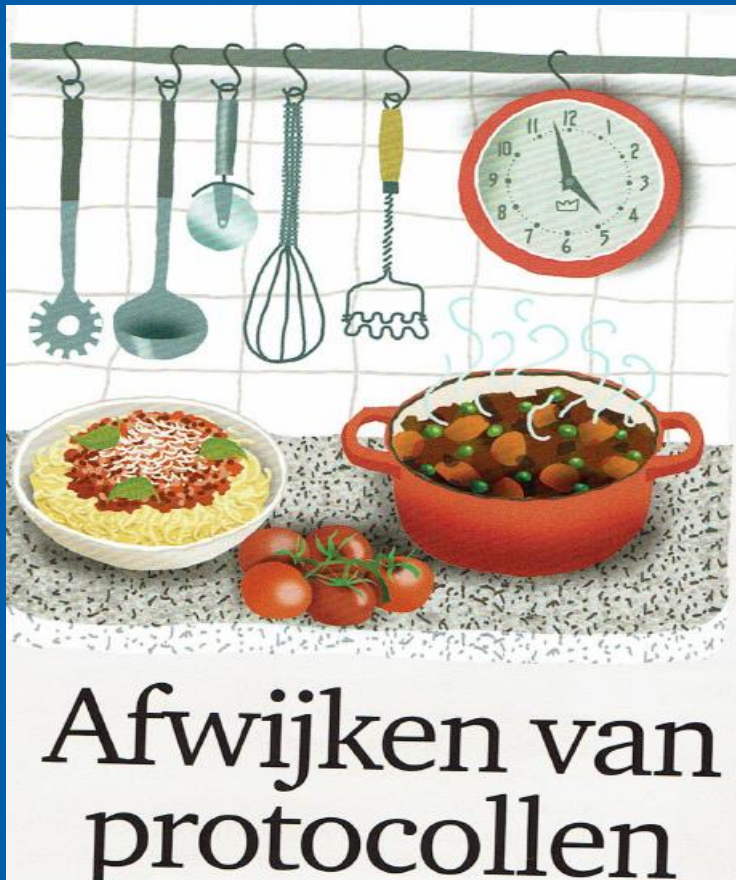
Kennis: een definitie

Het product van Informatie, de Ervaring, de Vaardigheden en Attitude waarover iemand op een bepaald moment beschikt.

Oftewel: $K = f(I \times EVA)$ (Weggeman, 2007)



Een voorbeeld van kennis



Column van Lot de Zwart, orthopedagoog
Estinea in Klik, april 2017

Expliciete en impliciete kennis

Polanyi (2009) onderscheidt:

- Expliciete kennis , deze is vastgelegd en gaat over 'weten dat' kennis zoals feiten, beleid en protocollen;
- Impliciete kennis, dit is 'weten hoe' kennis, die binnen mensen bestaat.

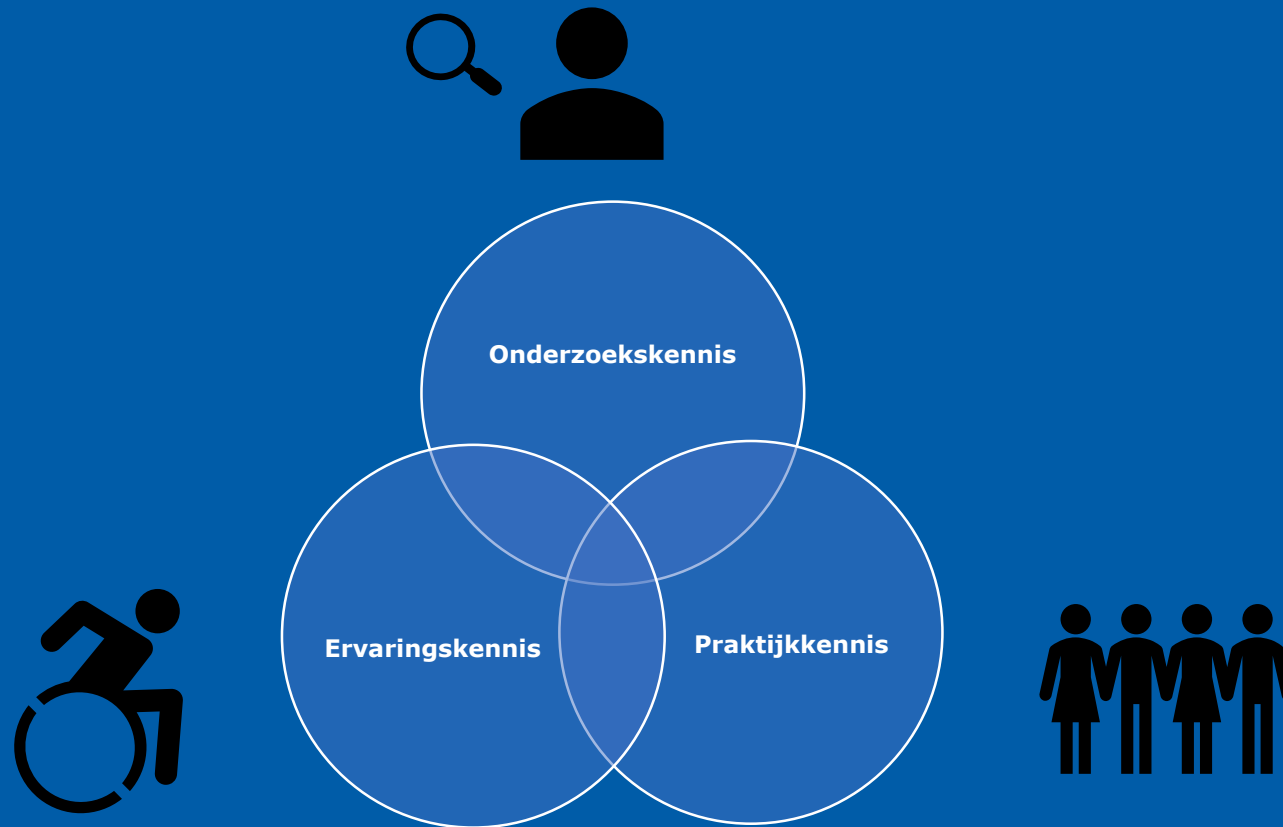


Bibliotheek in Darwin,
Australia

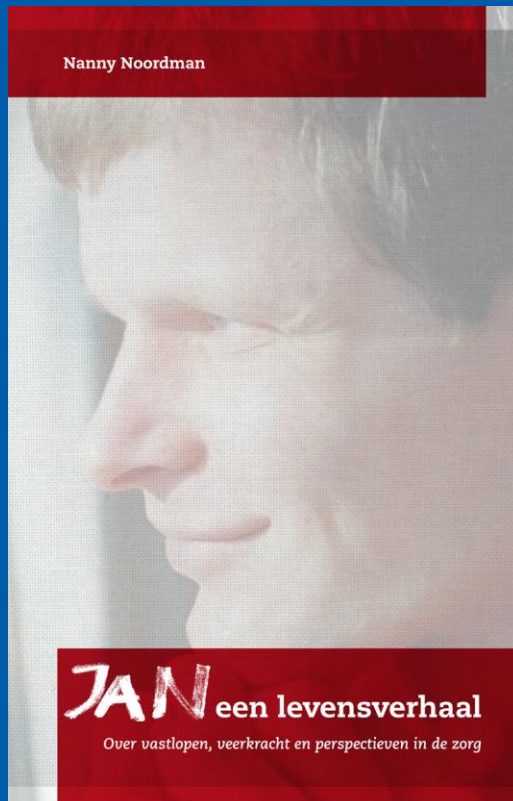


Tree of knowledge, Darwin,
Australia

Soorten kennis en hun bronnen



Waarom is kennis nodig in de Gehandicaptenzorg?



Een kort inkijkje:
[de trailer van de film Boven Jan](#)

Achtergrond 'hoe organiseer je kennis?'

- **Werkagenda 'passende zorg is maatwerk'**
 - Samenwerking tussen ZN/Ieder(in)/VWS en VGN
 - 7 thema's o.a. Preventie, Financiering, Huisvesting en Expertise
 - Projectplan Expertise

Achtergrond 'hoe organiseer je kennis?'

- Werkagenda 'passende zorg is maatwerk'
- **Actualisatie zorgprofielen**
 - Op inhoud actuele beschrijving aansluitend bij stand van de wetenschap en huidige praktijk



Achtergrond 'hoe organiseer je kennis?'

- Werkagenda 'passende zorg is maatwerk'
- Actualisatie zorgprofielen
- **Verbijzondering Kwaliteit**
 - Kwaliteitskader GHZ
 - Ontwikkeling leidraden



Achtergrond 'hoe organiseer je kennis?'

- Werkagenda 'passende zorg is maatwerk'
- Actualisatie zorgprofielen
- Verbijzondering Kwaliteit
- **KPMG rapport 'expertisecentra in de langdurige zorg'**
 - Hoog complex / laag volume
 - 10 doelgroepen waaronder EVB+/LVB+/NAH+



Achtergrond 'hoe organiseer je kennis?'

- Werkagenda 'passende zorg is maatwerk'
- Actualisatie zorgprofielen
- Verbijzondering Kwaliteit
- KPMG rapport 'expertisecentra in de langdurige zorg'

Resultaat:

- **Samenbrengen van projectplan Expertise (werkagenda) en uitrol KPMG rapport.**

Uitgangspunten projectplan

- Kennis gaat naar de cliënt toe
- Complexiteit in wisselwerking met context
- Aansluiten bij bestaande netwerken/structuren (bottom up)
- Open expertisenetwerken

Proces

Werkgroepen:

- NAH+, EVB+ en LVB+

Werkwijze:

- Werkgroep stelt adviesrapport op:
 - omschrijving doelgroep, huidige zorglandschap en gewenst zorglandschap
- Commissie ExpertiseCentra Langdurige Zorg (CELZ) beoordeelt het adviesrapport.
- Op basis van adviesrapport stelt werkgroep een transitieplan op.
- Transitieplan is de basis voor een subsidie vanuit ZonMw.

LVB+

- Bestuurlijke verkenning afgerond, commitment over:
 - Aanpak doelgroepomschrijving
 - Bestuurlijk strategisch kader
 - Toekomstscenario
- Vervolgstep: opstellen adviesrapport en transitieplan

NAH+

- Adviesrapport ingediend en goedgekeurd
 - Kleine kerngroep, brede klankbordgroep
- Werkgroep aan de slag met transitieplan
 - Organisaties aan de slag met ontwikkelscan

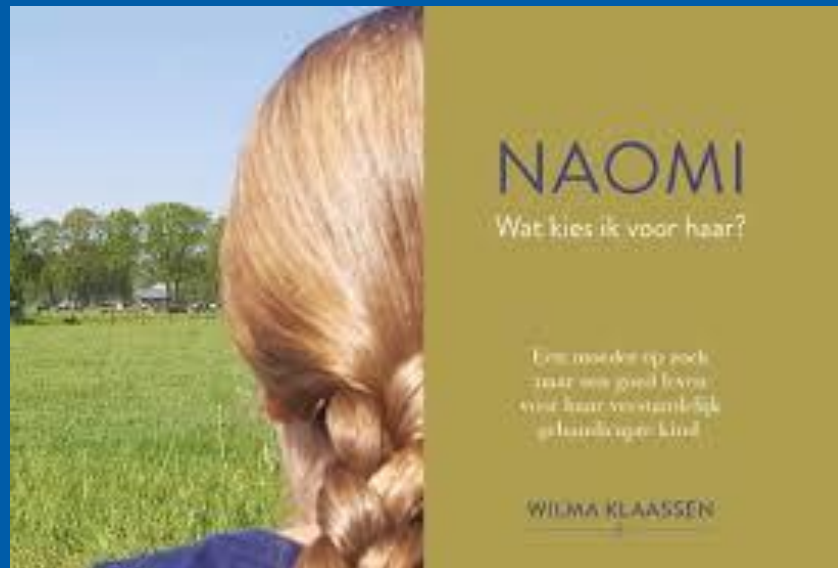
EVB+

- Adviesrapport in ontwikkeling
 - Doelgroepomschrijving
 - Huidig zorglandschap
 - Toekomstig zorglandschap
- Vraagt nog nadere onderbouwing
- Vervolgstap bestuurlijke denktank

EMB/ZEVMB

- Verkennen van mogelijkheden

Persoonsgerichte zorg: een voorbeeld



Een begeleider leidde haar dan af en zei tegen mij: 'Ga maar! Ik zorg voor Naomi.'

In de avond belde de begeleider me om te zeggen dat ze al snel weer rustig was en dat ze lekker lag te slapen. Hè, dat was zo'n geruststelling! Dat was wat ik zo nodig had.'

Leidraden *Perspectief op Persoonsgerichte Zorg*

Een *waardegedreven* beschrijving op hoofdlijnen van de essentiële elementen voor het leveren van persoonsgerichte zorg aan mensen met een intensieve zorgvraag. Daarmee vormt deze handvatten voor goede zorg in afstemming op specifieke zorgvragen van mensen met beperkingen.

Intern doel:

Duiding voor professionals in de GHZ die invulling geven aan het beleid gericht op persoonsgerichte zorg binnen hun organisatie, dus een instrument voor een verdere professionaliseringsslag.

Extern doel:

Laten zien aan de stakeholders wat de GHZ verstaat onder persoonsgerichte zorg voor intensieve zorgvragen.

Positionering van de leidraden



Aanpak

Cocreatie met professionals, cliëntenorganisaties, kennispartners en stakeholders

- Aansluiting bij bestaande expertisenetwerken
(zoals Platform EVB+, Platform EMG, NAH, LVB i.o)
- Gebruik van bestaande kennisbronnen
(o.a. input uit actualisatie ZP VG7 en VG8)
- Per doelgroep met een intensieve zorgvraag een apart traject
- Gefaseerd starten en leren van elkaar



Generiek deel: Kernwaarden en randvoorwaarden

- Ieder mens heeft intrinsieke waarde
- Natuurlijk netwerk als basis
- De zorg en ondersteuning draagt bij aan de kwaliteit van leven
- In de zorg en ondersteuning staat persoonlijke groei centraal, zowel voor mensen met beperkingen als medewerkers
- Sensitief en responsief contact binnen het gehele 'werksysteem'
- Professioneel en interdisciplinair werken
- Creëren van een veilige context

Onderscheiden doelgroepen

Mensen met ernstige meervoudige beperkingen (EMB):	accent op gecombineerde fysieke en mentale kwetsbaarheid
Mensen met ernstige verstandelijke beperkingen (EVB+):	accent op mentale kwetsbaarheid
Mensen met lichte verstandelijke beperkingen (LVB):	accent op maatschappelijke kwetsbaarheid
Mensen met ernstige lichamelijke beperkingen (LB):	accent op fysieke kwetsbaarheid
Mensen met niet aangeboren hersenletsel (NAH):	accent op kwetsbaarheid vanwege een breuk in de levenslijn

Specifieke uitwerkingen: mensen met EVB / EMB

- Brede omschrijving van de doelgroep
- Kwaliteit van leven
welbevinden, zelfstandigheid, sociale participatie
- Context
verwanten, fysieke omgeving, sociale omgeving, organisatorische omgeving

Vervolgstappen in het proces



Vragen, ideeën?

- Marion Kersten - mkersten@vgn.nl
- Gera van der Woude – gvanderwoude@vgn.nl