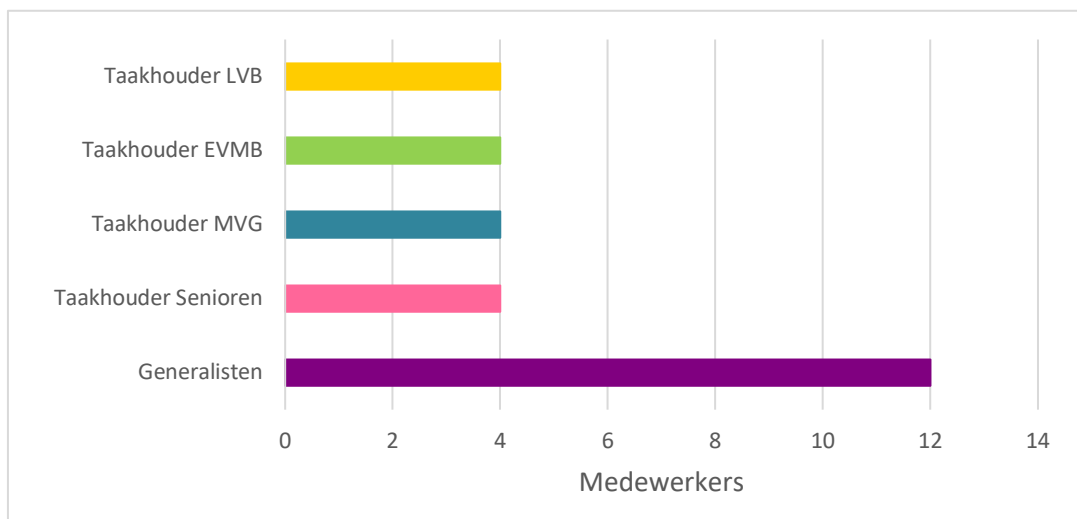
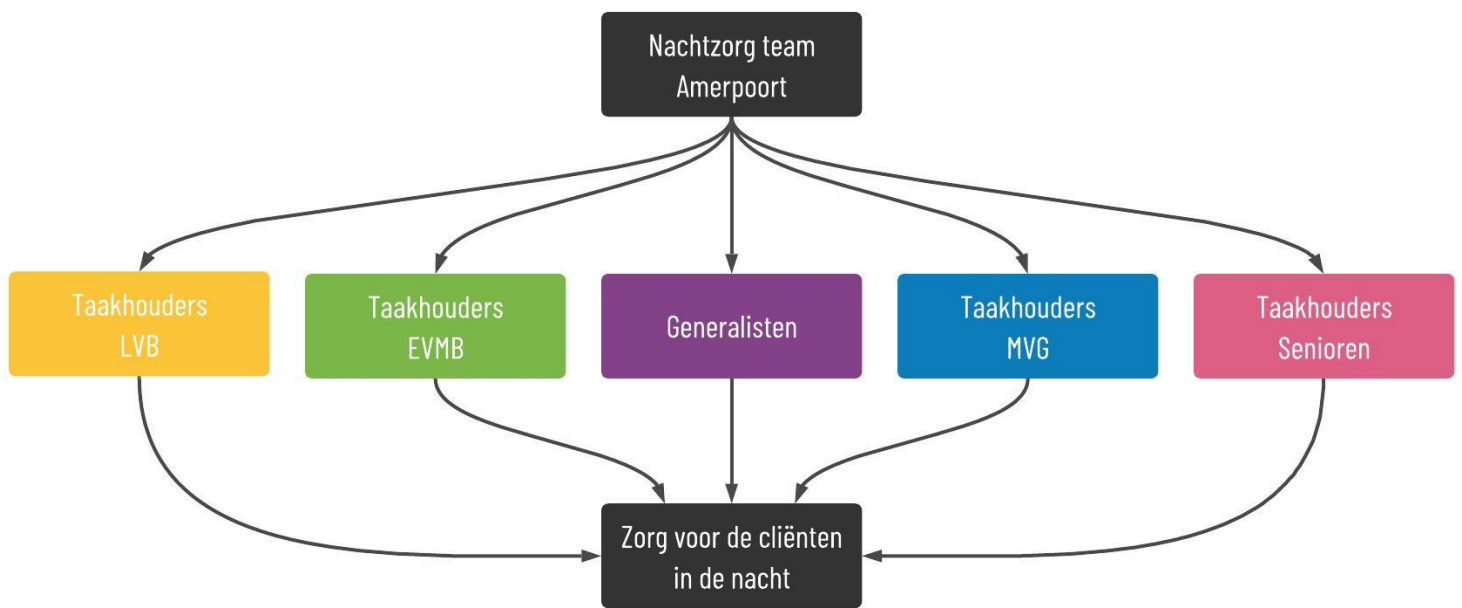


# Amerpoort

## Taakhouderschappen nachtzorg



# Toelichting product

Dit product is een format en visuele weergave van het toepassen van taakhouderschappen in de praktijk. Het format is gebaseerd op het nachtzorg team van Amerpoort, maar kan ook voor andere organisaties en/of teams gebruikt worden.

Taakhouderschappen kunnen in deze setting gezien worden als een verdieping in een bepaalde doelgroep onder andere door specifieke scholing. Een taakhouder fungeert als aanspreekpunt en heeft als rol om de opgedane kennis met anderen te delen.

Uit de enquête met de medewerkers van het nachtzorgteam van Amerpoort is gebleken dat er zowel medewerkers zijn die zich willen verdiepen in een bepaalde doelgroep, als medewerkers die graag met alle doelgroepen willen werken.

Aan de hand van deze informatie zijn de volgende taakhouderschappen opgesteld:

- Taakhouders LVB (Mensen met een licht verstandelijke beperking)
- Taakhouders EVMB (Mensen met een ernstige verstandelijke en meervoudige beperking)
- Taakhouders Generalisten
- Taakhouders MVG (Mensen met een verstandelijke beperking en moeilijk verstaanbaar gedrag)
- Taakhouders Senioren (Senioren met een verstandelijke beperking)

Het product beschrijft per taakhouderschap een aantal kenmerken:



De taken en/of verantwoordelijkheden van de taakhouder.



Het scholingsaanbod voor de desbetreffende doelgroep.

(In dit format is gebruik gemaakt van het scholingsaanbod van Amerpoort, dit kan natuurlijk uitgebreid of vervangen worden door het scholingsaanbod van externen).



De namen van de desbetreffende medewerkers die verantwoordelijk zijn voor dit taakhouderschap. Het is hierdoor inzichtelijk wie er binnen het team benaderd kan worden voor vragen over een bepaalde doelgroep. (In dit format is uitgegaan van een team van +/- 30 medewerkers).



# Generalisten

Medewerkers die met alle doelgroepen in de nacht werken en voor vragen over een doelgroep bij de taakhouders terecht kunnen

- ❖ Uitvoeren van de algemene taken in het begeleiden en verzorgen van cliënten in de nacht
- ❖ Werken met alle doelgroepen in de nacht



- ❖ Alle verplichte basistrainingen
- ❖ Eventuele cursussen/trainingen over een bepaalde doelgroep
- ❖ Lichamelijkheid, Intimiteit & Seksualiteit (LIS)



- |         |         |
|---------|---------|
| ❖ ..... | ❖ ..... |
| ❖ ..... | ❖ ..... |
| ❖ ..... | ❖ ..... |
| ❖ ..... | ❖ ..... |
| ❖ ..... | ❖ ..... |
| ❖ ..... | ❖ ..... |



# Taakhouders LVB

Medewerkers die met alle doelgroepen in de nacht kunnen werken en zich verdiepen in de doelgroep mensen met een licht verstandelijke beperking

- ❖ Uitvoeren van de algemene taken in het begeleiden en verzorgen van cliënten in de nacht
- ❖ Werken voor zover het mogelijk is met de doelgroep mensen met een licht verstandelijke beperking
- ❖ Verdiepen in de doelgroep mensen met een licht verstandelijke beperking
- ❖ Kennis over de doelgroep overdragen aan collega's
- ❖ Een aanspreek punt zijn voor collega's



- ❖ Alle verplichte basistrainingen
- ❖ Leergang Licht Verstandelijke Beperking
- ❖ Praktijkcolleges psychische zorgvraag met verschillende thema's
- ❖ Gespreksvaardigheden bij cliënten (LVB) met psychiatrische klachten
- ❖ LVB en Sociale Media
- ❖ Lichamelijke, Intimiteit & Seksualiteit (LIS)

- ❖ .....
- ❖ .....
- ❖ .....
- ❖ .....



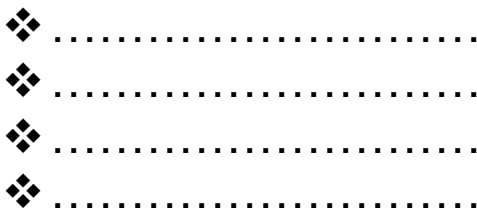
# Taakhouders EVMB

Medewerkers die met alle doelgroepen in de nacht kunnen werken en zich verdiepen in de doelgroep mensen met een ernstige verstandelijke en meervoudige beperking

- ❖ Uitvoeren van de algemene taken in het begeleiden en verzorgen van cliënten in de nacht
- ❖ Werken voor zover het mogelijk is met de doelgroep mensen met een ernstige verstandelijke en meervoudige beperking
- ❖ Verdiepen in de doelgroep mensen met een ernstige verstandelijke en meervoudige beperking
- ❖ Kennis over de doelgroep overdragen aan collega's
- ❖ Een aanspreek punt zijn voor collega's



- ❖ Alle verplichte basistrainingen
- ❖ Training LACCS
  - Basismodule
  - Lichamelijk welzijn
  - Alertheid
  - Contact
  - Communicatie
  - Stimulerende tijdsbesteding
- ❖ Lichamelijkheid, Intimiteit & Seksualiteit (LIS)



# Taakhouders MVG

Medewerkers die met alle doelgroepen in de nacht kunnen werken en zich verdiepen in de doelgroep mensen met een verstandelijke beperking en moeilijk verstaanbaar gedrag

- ❖ Uitvoeren van de algemene taken in het begeleiden en verzorgen van cliënten in de nacht
- ❖ Werken voor zover het mogelijk is met de doelgroep mensen met een verstandelijke beperking en moeilijk verstaanbaar gedrag
- ❖ Verdiepen in de doelgroep mensen met een verstandelijke beperking en moeilijk verstaanbaar gedrag
- ❖ Kennis over de doelgroep overdragen aan collega's
- ❖ Een aanspreek punt zijn voor collega's



- ❖ Alle verplichte basistrainingen
- ❖ Leergang Spoor A (MVG)
- ❖ Casuïstiekbespreking MVG
- ❖ Lichamelijkheid, Intimiteit & Seksualiteit (LIS)

- ❖ .....
- ❖ .....
- ❖ .....
- ❖ .....



# Taakhouders Senioren

Medewerkers die met alle doelgroepen in de nacht kunnen werken en zich verdiepen in de doelgroep senioren met een verstandelijke beperking

- ❖ Uitvoeren van de algemene taken in het begeleiden en verzorgen van cliënten in de nacht
- ❖ Werken voor zover het mogelijk is met de doelgroep senioren met een verstandelijke beperking
- ❖ Verdiepen in de doelgroep ouder wordende cliënten
- ❖ Kennis over de doelgroep overdragen aan collega's
- ❖ Een aanspreek punt zijn voor collega's



- ❖ Alle verplichte basistrainingen
- ❖ Basistraining ouderen
- ❖ Palliatieve zorg
- ❖ Lichamelijkheid, Intimiteit & Seksualiteit (LIS)

- ❖ .....
- ❖ .....
- ❖ .....
- ❖ .....

