

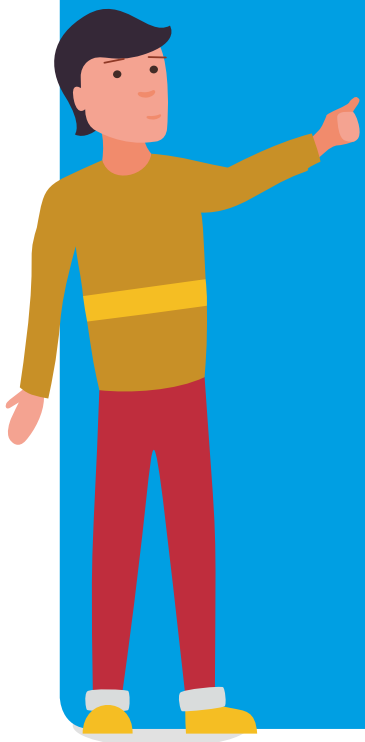
Een op de twaalf medewerkers in de zorg wordt gepest. Bij pesten op het werk gaat het niet om een eenmalige vervelende grap of een opmerking door een collega. Pesten gebeurt vaker en over een langere tijd, met het doel om iemand te kwetsen en te vernederen. De impact op de slachtoffers en de collega's is ongekend groot.

Om optimaal zorg te kunnen verlenen aan de patiënt, is het belangrijk dat medewerkers gemotiveerd zijn en zich veilig voelen. De raad van bestuur, leidinggevende, de ondernemingsraad en alle medewerkers zijn samen verantwoordelijk voor een prettige werksfeer en moeten daar ook verantwoordelijkheid voor nemen.

### HERKEN PESTEN

Voorbeelden van pesten op het werk:

- Doodzwijgen
- Kleineren met roddels, grapjes of in het gezicht uitlachen
- Voortdurend kritiek uiten en bij het werk telkens onderbreken
- Een (absurd) slechte beoordeling geven
- Niet meer bij belangrijke zaken of vergaderingen betrekken
- Passeren bij salarisverhogingen en promoties
- Te zware taken geven of taken die buiten de werkervaring vallen, om hem of haar vervolgens op eventuele fouten af te rekenen
- Verbale bedreigingen zoals schreeuwen of vloeken
- Fysieke bedreiging, bijvoorbeeld ongewenst aanraken of geweld
- Seksuele intimidatie
- Gevaarlijk werk laten doen



”

In onze organisatie gaan we respectvol met elkaar om en wordt ongewenst gedrag, pesten, niet getolereerd.

”

Pesten is  
niet zonder  
gevolgen



### ONDERSCHAT DE GEVOLGEN NIET

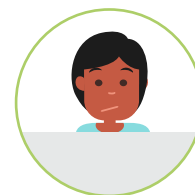
Pesten leidt per jaar in heel Nederland tot 200 à 300 suïcidepogingen. Pesten gaat niet alleen ten koste van de werksfeer. Werknemers die worden gepest kunnen last krijgen van gezondheidsklachten. Iemand die voor langere tijd wordt gepest, kan zelfs last krijgen van het posttraumatisch stressyndroom (PTSS).



hoofdpijn



darm-  
klachten



slaap-  
problemen



concentratie-  
verlies



vermijdings-  
gedrag

# CREËER EEN VEILIGE OMGEVING



## WEES ALERT EN MAAK HET BESPREEKBAAR

- Geef (tijdens werkoverleggen) aandacht aan een respectvolle omgang met elkaar.
- Heb oog en oor voor pestgedrag. Het komt vaker voor dan gedacht, in alle lagen van de organisatie.
- Wees alert en vraag er ook naar tijdens jaargesprekken, zeker als een teamlid vaker ziek is, minder presteert of minder goed gestemd lijkt te zijn.
- Neem klachten of hulpkreten serieus. Pesten wordt nooit getolereerd.

