



Samenwerken bij complex probleemgedrag, wat doe jij?

Deze oefening is erop gericht om te ervaren en te weten hoe je reflecteert en een opbouwende inbreng kan hebben bij lastige situaties. Situatie met complex probleemgedrag of die zijn vastgelopen.

Op basis van een filmfragment wordt gevraagd om uit te wisselen over:

- Wat je ziet bij de zorgmedewerker.
- Wat het oproept bij jezelf.
- Hoe je zo'n ervaring kan inbrengen in het team.

Vul je antwoorden in op de gespreksbladen die je (vooraf) kunt uitprinten.

[Ga naar de gespreksbladen](#)



Samenwerken bij complex probleemgedrag, wat doe jij?

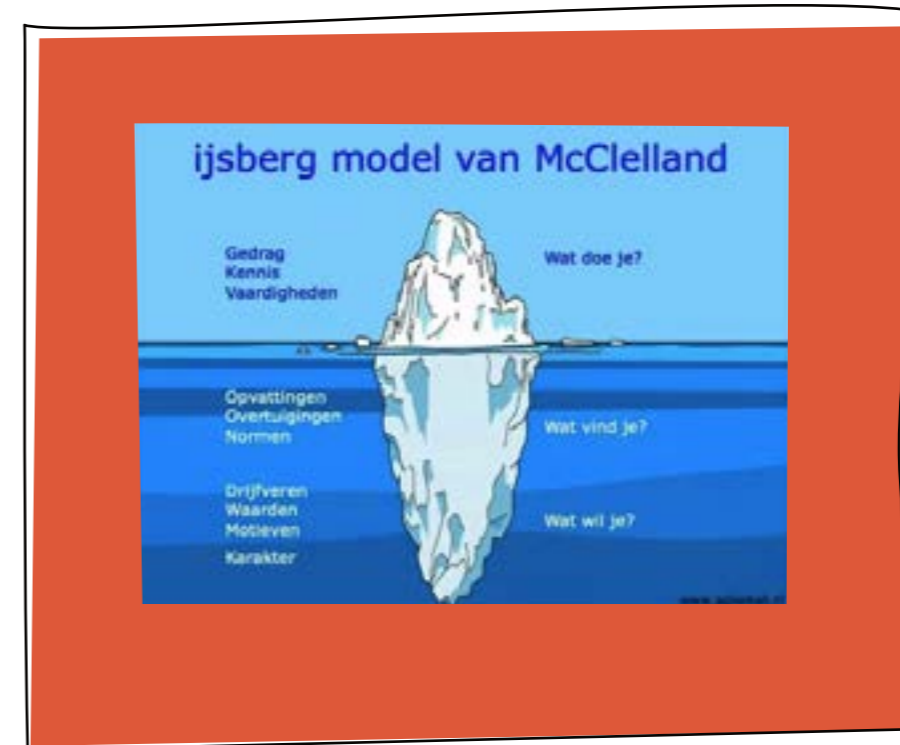
Als stagiaire, leerling, verzorgende of begeleider biedt je zorg of ondersteuning aan cliënten.
Hierbij gebruik je jouw kennis, kunde en ervaring.
Juist in situaties waarin complex probleemgedrag een rol speelt, is het belangrijk dat je met je collega's deelt:

- Wat je ziet.
- Wat je voelt.
- Wat goed gaat en wat je lastig vindt.
- Wat je nodig hebt.

Doordat je dit kan benoemen kan je het bespreken met bijvoorbeeld cliënten en collega's met verschillende rollen. Zo komen jullie tot veel ideeën om de goede aanpak uit te kiezen.

Met deze oefening ga je kijken naar wat werkt in dit soort situaties.

Hoe ga jij hiermee om?



Wat er in jou speelt bepaalt je gedrag, dit geldt ook voor cliënten en collega's.

Samenwerken bij complex probleemgedrag, wat doe jij?

Kies en bekijk een filmfragment en let op het gevoel en gedrag van de zorgmedewerker. (Je hoeft niet te letten op hoe ze aan het werk is)

Daarna ga je in gesprek over:

- Wat je ziet bij de zorgmedewerker.
- Wat er bij jouw gebeurt als je het fragment ziet.
- Hoe je zo'n ervaring bespreekt.

Vul je antwoorden in op het gespreksblad die je hier kunt downloaden en uitprinten.

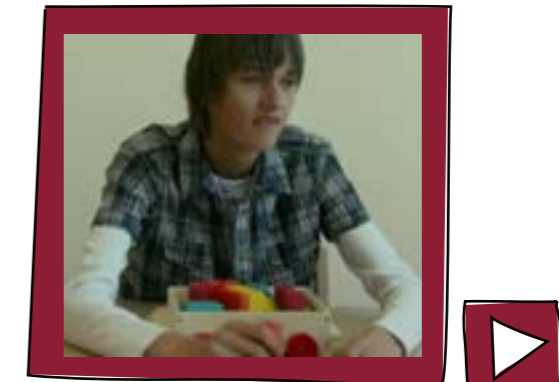
[Ga naar de gespreksbladen](#)



Cliënten met een licht verstandelijke beperking.
Bekijk het fragment van **7.20 tot 9.30**



Cliënten met een psychogeriatrische
aandoening, zoals dementie.
Bekijk het fragment vanaf het **begin tot 0:48**



Cliënten met een ernstig
meervoudige beperking
Bekijk het fragment van **13:50 tot 18:30**

Wat voel jij? En welk gedrag zie je bij de zorgmedewerker? Wat doet het team?

Samenwerken bij complex probleemgedrag, wat doe jij?

▶ De zorgmedewerker

▶ Jij

▶ Het team



Samenwerken bij complex probleemgedrag, wat doe jij?

Wat zie je bij de zorgmedewerker?

Klik hieronder op gevoel, gedrag of vervolg voor voorbeelden.

Wat voelt de zorgmedewerker volgens jou?



Wat zag je daarvan in haar reactie en gedrag?



Wat zou het gevolg zijn?

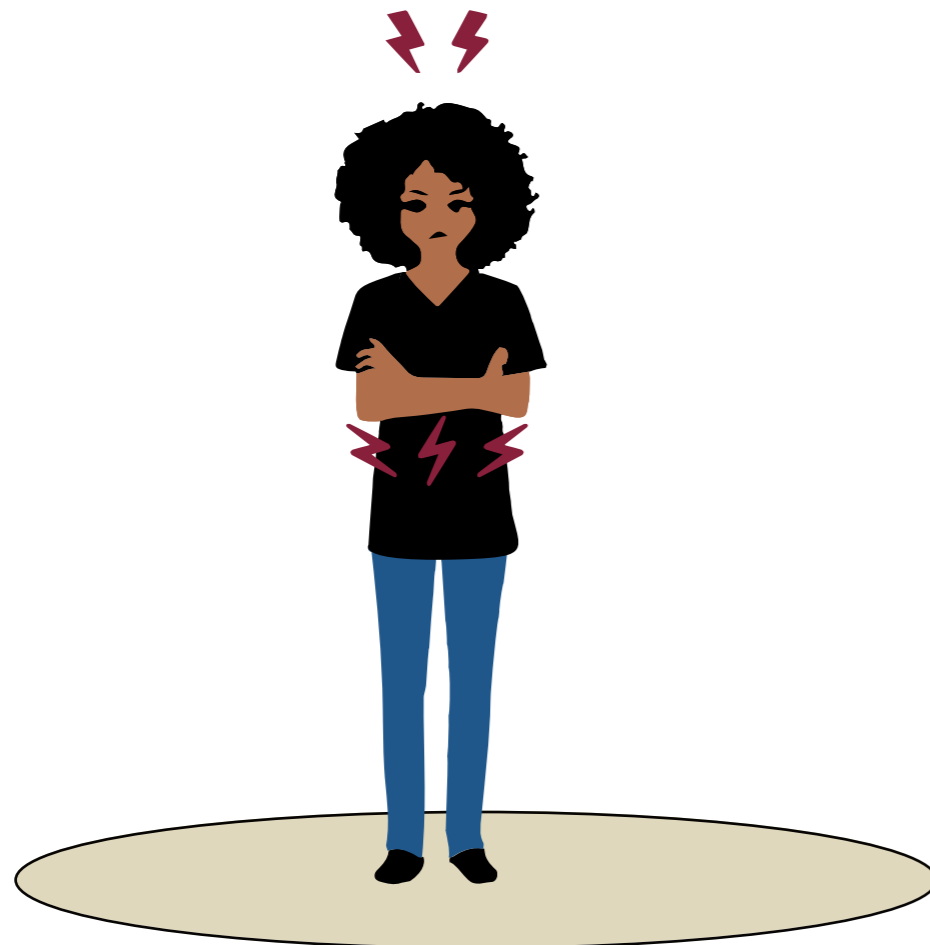


De zorgmedewerker



Samenwerken bij complex probleemgedrag, wat doe jij?

Wat voelt de zorgmedewerker volgens jou?



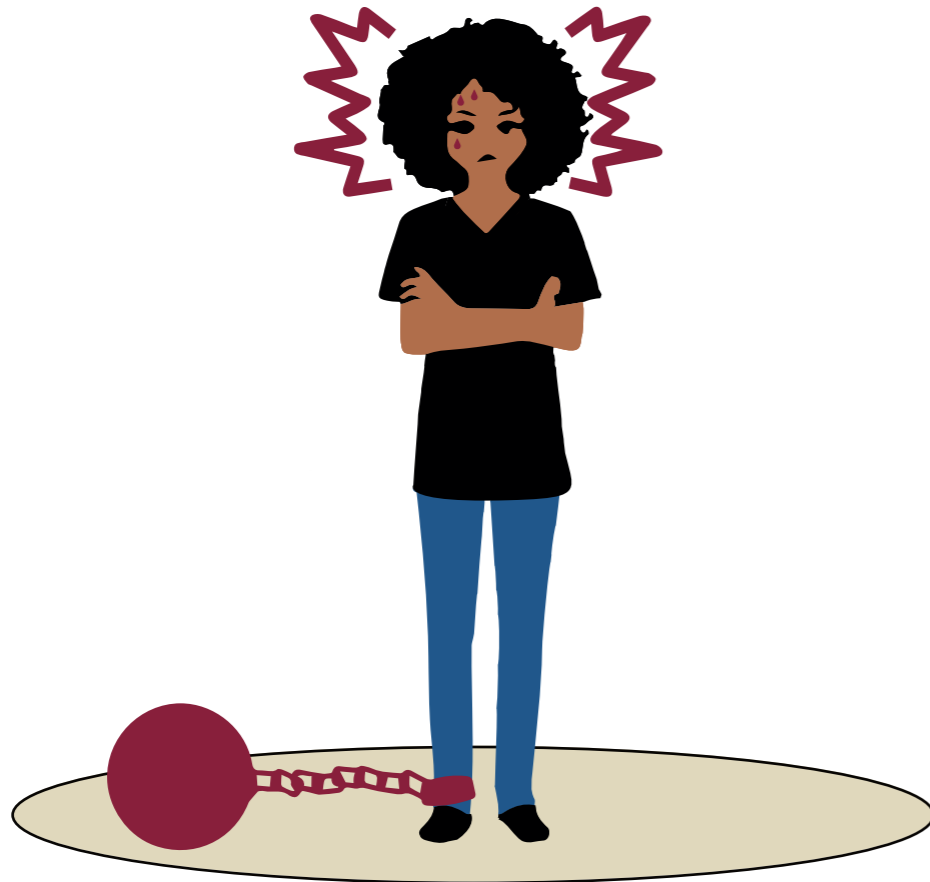
Gevoel

Vul je eigen antwoorden in op het gespreksblad.
Kom je er niet uit dan kun je denken aan:

- Hoofdpijn, haar hersens draaien overuren
- Een knoop in haar buik, dit voelt spannend
- Zij voelt zich machteloos
- De moed zakt haar in de schoenen
- Haar hart klopt harder, ze is alert
- Ze voelt weinig en laat het langs haar heen gaan
- Paniek, ze wilt zo snel mogelijk weg uit de situatie
- Ze wordt er nerveus van
- Boosheid, ('Wat nou ...')
- Angst ('Oh jee ...')
- Iets heel anders namelijk: ...

Samenwerken bij complex probleemgedrag, wat doe jij?

Wat zag je daarvan in haar reactie en gedrag?



Gedrag

Vul je eigen antwoorden in op het gespreksblad.
Kom je er niet uit dan kun je denken aan:

Fysiek:

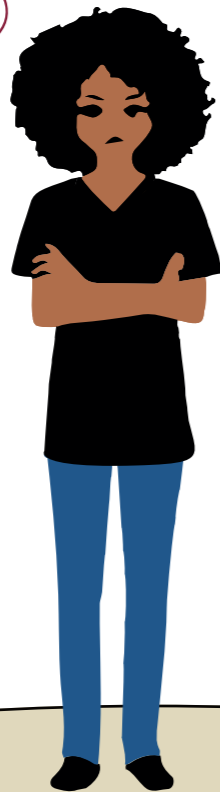
- Adrenaline
- Hartfrequentie
- Ademhaling
- Spierspanning
- Trillen
- Zweeten
- Rood worden
- Kippenvel
- Bloeddruk
- Verstarren
- Knijpen in haar handen
- Knieën op slot

Gedrag:

- Hard praten
- Fluisteren
- Zich groot maken
- Zich klein maken
- Ze wordt kalm
- Ze wordt onrustig

Samenwerken bij complex probleemgedrag, wat doe jij?

Hoe zou het vervolg er dan uitzien?



Vervolg

Vul je eigen antwoorden in op het gespreksblad.
Kom je er niet uit dan kun je denken aan:

- ze geeft haar grenzen aan
- ze gaat zeuren
- ze gaat vragen om begrip
- ze gaat luisteren
- ze gaat mopperen
- ze gaat het gedrag van de cliënt benoemen
- ze toont haar teleurstelling
- ze toont haar irritatie
- ze wordt kritisch op collega's
- ze wordt kritisch op de regels of het beleid
- ze gaat begrip tonen
- ze geeft aan wat ze wil

Samenwerken bij complex probleemgedrag, wat doe jij?

Wat gebeurt er bij jou als je het fragment ziet?

Klik hieronder op gevoel, gedrag of vervolg voor voorbeelden.

Wat voor gevoel heb jij als je dit ziet?



Wat zou jij doen? Wat is je eerste reactie in zo'n situatie?



Hoe zou het vervolg er dan uitzien?

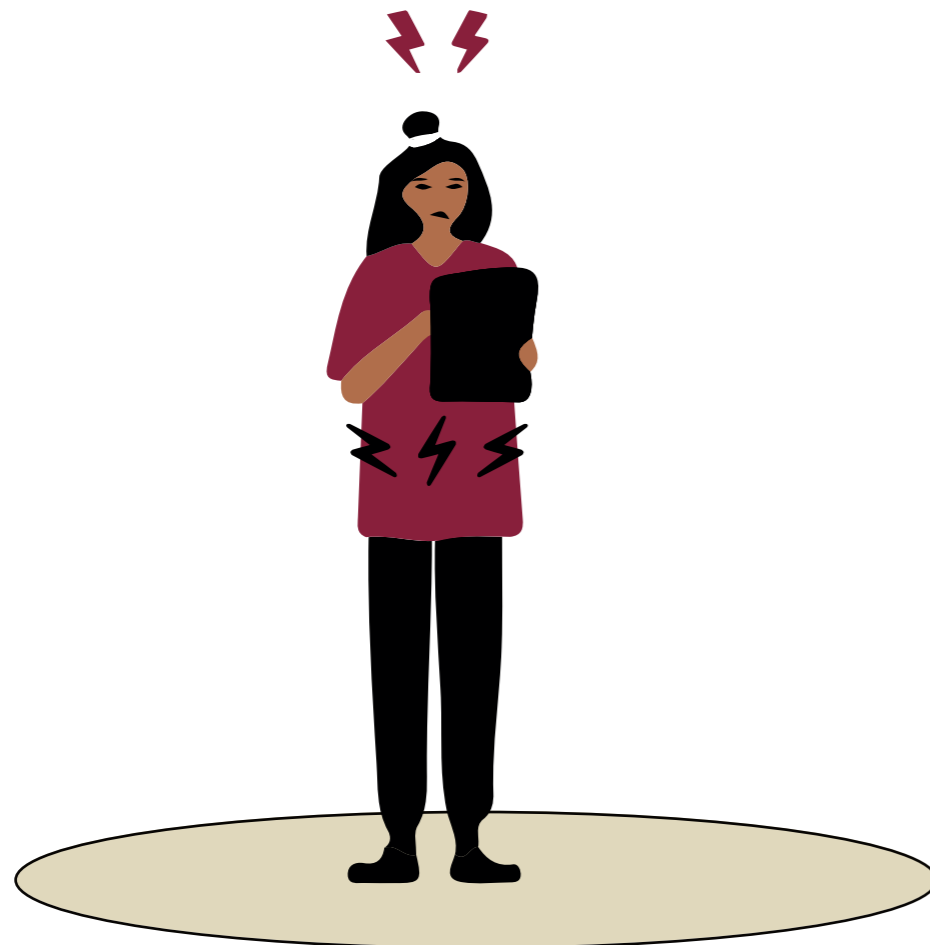


Jij



Samenwerken bij complex probleemgedrag, wat doe jij?

Wat voor gevoel heb jij als je dit ziet?



Gevoel

Vul je eigen antwoorden in op het gespreksblad.
Kom je er niet uit dan kun je denken aan:

- Ik krijg hoofdpijn, mijn hersens draaien overuren
- Ik krijg een knoop in mijn buik, dit voelt spannend
- Ik voel mij machteloos
- De moed zakt mij in de schoenen
- Mijn hart klopt harder, ik ben alert
- Ik voel weinig en laat het langs mij heen gaan
- Paniek, ik zou weg willen uit de situatie
- Ik word er nerveus van
- Boosheid ('Wat nou.....')
- Angst ('Oh jee...')
- Iets heel anders namelijk.....

Samenwerken bij complex probleemgedrag, wat doe jij?

Wat zou jij doen? Wat is je eerste reactie in zo'n situatie?



Gedrag

Vul je eigen antwoorden in op het gespreksblad.
Kom je er niet uit dan kun je denken aan:

Fysiek:

- Adrenaline
- Hartfrequentie
- Ademhaling
- Spierspanning
- Trillen
- Zweeten
- Rood worden
- Kippenvel
- Bloeddruk
- Verstarren
- Knijpen in je handen
- Knieën op slot

Gedrag:

- Hard praten
- Fluisteren
- Mij groot maken
- Mij klein maken
- Ik word kalm
- Ik word onrustig

Samenwerken bij complex probleemgedrag, wat doe jij?

Hoe zou het vervolg er dan uitzien?



Vervolg

Vul je eigen antwoorden in op het gespreksblad.
Kom je er niet uit dan kun je denken aan:

- Dat je je grenzen aangeeft
- Dat je gaat zeuren
- Dat je gaat vragen om begrip
- Dat je gaat luisteren
- Dat je gaat mopperen
- Dat je het gedrag van de cliënt gaat benoemen
- Dat je teleurstelling toont
- Dat je irritatie toont
- Dat je kritisch wordt op collega's
- Dat je kritisch wordt op de regels of beleid
- Dat je begrip gaat tonen
- Dat je aangeeft wat je wil

Samenwerken bij complex probleemgedrag, wat doe jij?

Ervaring inbrengen in het team

Het team



Gevoel, gedrag en reactie

Beantwoord de volgende vragen over een vastgelopen situatie die je hebt meegemaakt. Is dit nieuw voor jou? Gebruik dan de situatie uit het filmfragment.

Met wie zou je jouw gevoel, gedrag en reactie delen? Vul je eigen antwoord in. Kom je er niet uit dan kan je ook denken aan:

- collega's in de zorg,
- gedragsdeskundige
- verpleegkundige
- teamleider
- arts
- anders namelijk ...

Welke vraag stel je aan wie?
(Denk ook aan hoe anderen je kunnen helpen en wat je nodig hebt van anderen)

Bespreek nadat je je eigen antwoorden hebt opgeschreven de vragen in de groep.

Samenwerken bij complex probleemgedrag, wat doe jij?

Toelichting en achtergrondinformatie

Wanneer het lukt een ervaring in te brengen via deze ABC methode wordt het makkelijker om in het interdisciplinaire team te ontdekken wat kan werken in de specifieke situatie bij een cliënt. Je kan ook collega's vragen hun inbreng via deze stappen te doen en jullie kunnen ook bespreken via deze stappen wat jullie bij de cliënt zien gebeuren. Ken je de ABC's methode nog niet, maar wel het GGGG-model dan kan je die ook gebruiken.

Een mooi voorbeeld hoe je een situatie met complex probleemgedrag met elkaar kan bespreken vind je [hier](#).

Meer over de [ABC's methode](#).

Meer over de [GGGG methode](#).

Een mooi artikel over [reflectie bij complexe zorg](#).

De hele documentaire "Zag jij het maar" is [hier](#) te zien.

Een frisse blik van een buitenstaander organiseren:

- [Projectwave](#) nieuws en blogs
- [Kennispleingehandicaptensector](#), probleemgedrag
- [Podcast](#): de buitenstaanders

Meer lezen

- [RADAR](#): Registratie Agressie Diagnostiek Analyse Risico's
- [Leren van vergelijkbare situaties](#)
- [Het boek](#): op je blauwe ogen
- [Blogs](#) over de gehandicaptenzorg
- [7 inzichten](#): Dit helpt jou en jouw organisatie
- [Reflecteren](#) op lastige situaties
- [Methodieken](#) onbegrepen gedrag
- [Richtlijnen zorg dementie](#) | Kennisplein Zorg voor Beter

Een praktisch handvat

Mocht je thuis zitten piekeren na een lastige situatie dan kan je een moodboard maken van jezelf waarin jij laat zien wat er is gebeurd, wat je voelt, wat je mist, wat je fijn vindt, etc. Dit kan je helpen om hierover in gesprek te gaan met collega's.

Je kan dit ook doen op een ander moment waarin je jezelf presenteert als stagiaire of leerling in het werk, bijvoorbeeld bij een evaluatie moment.

Samenwerken bij complex probleemgedrag, wat doe jij?

Samenwerken bij complex probleemgedrag, wat doe jij?

De zorgmedewerker

Wat zie je bij de zorgmedewerker?

Vul je antwoorden hieronder in op het gespreksblad.



Wat voelt de zorgmedewerker volgens jou?

Empty response area for the caregiver's feelings.

Wat zag je daarvan in haar reactie en gedrag?

Empty response area for the caregiver's reaction and behavior.

Wat zou het gevolg zijn?

Empty response area for the consequences.

Samenwerken bij complex probleemgedrag, wat doe jij?

Jij

Wat gebeurt er bij jou als je het fragment ziet?

Vul je antwoorden hieronder in op het gespreksblad.



Wat voor gevoel heb je als je dit ziet?

Empty response area for the caregiver's feelings.

Wat zou jij doen? Wat is je eerste reactie in zo'n situatie?

Empty response area for the caregiver's actions and first reaction.

Hoe zou het vervolg er dan uitzien?

Empty response area for the future outcome.

Samenwerken bij complex probleemgedrag, wat doe jij?

Samenwerken bij complex probleemgedrag, wat doe jij?

Ervaring inbrengen in het team

Vul je antwoorden hieronder in op het gespreksblad.

Het team



Heb je ook een vastgelopen situatie meegemaakt?
Met wie zou je jouw gevoel, gedrag en de reactie delen?

Welke vraag stel je aan wie?

Samenwerken bij complex probleemgedrag, wat doe jij?

Dit kennisproduct is ontstaan vanuit een gezamenlijke verkenning van het Centrum voor Consultatie en Expertise (CCE) en Vilans om in samenspraak met docenten in het MBO een beter beeld te krijgen hoe het thema complex probleemgedrag in het MBO aandacht krijgt. Hoe kunnen we de kennis hierover beter laten aansluiten bij het MBO onderwijs?

Samen met docenten en studenten van verschillende opleidingen en enkele interne opleiders van zorgaanbieders hebben we ideeën uitgewisseld over wat hierin wel en niet werkt. Dit heeft geleid tot dit kennisproduct.

